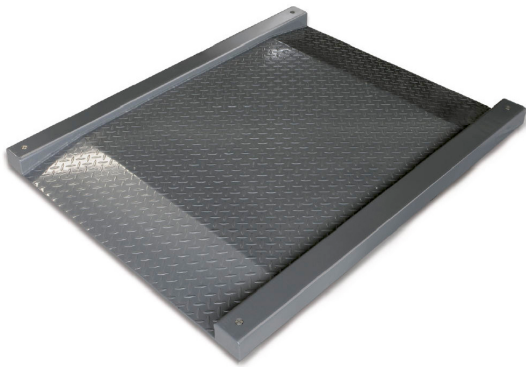


KERN KFD 600V20LM

KERN

Weegbrug van slipvast geribbeld plaatstaal, gelakt



Categorie

| | |
|------------------|--------------|
| Merk | KERN |
| Productcategorie | Component |
| Productgroep | Weegbrug |
| Productfamilie | KFD-V20-IP67 |

Meetsysteem

| | |
|----------------------|-------------------|
| Weegbereik [Max] | 600 kg |
| Afleesbaarheid [d] | 200 g |
| Minimumgewicht [Min] | 4 kg |
| Weegcel - verbinding | 6-draads |
| Weegcel type | ZEMIC H8C 0.5 ton |

Ontwerp

| | |
|--------------------------------|--|
| Afmetingen weegoppervlak (BxD) | 1200x1200 mm |
| Afmetingen weegoppervlak | 1200x1200 mm |
| Afmetingen weegplateau (BxDxH) | 1800x1420x95 mm |
| Materiaal weegoppervlak | staal, gepoedercoat |
| Materiaal plateau | staal, gepoedercoat |
| Materiaal meetcel(len) | gelegeerd staal |
| Materiaal onderbouw | staal, gepoedercoat |
| Stelschroeven verstelbaar | ✓ |
| Kabellengte | 5 m |
| Platformkonstruktion | Gelaste lastplaat; geribbeld plaatstaal |
| Meetcellen - aantal | 4 |
| Nominale draagvermogen (WLL) | 2250 kg |

Functies

| | |
|--------------------------|------|
| Bescherming IP - plateau | IP67 |
| Bescherming IP - meetcel | IP67 |

Approval

| | |
|--|-------|
| Conformiteitsbeoordeling af fabriek mogelijk | ✓ |
| IJkeenheid [e] | 200 g |

Diensten

| | |
|--|---------|
| Artikelnummer voor conformiteitsbeoordeling (ijking) | 965-230 |
| Artikelnummer voor DAkKS-kalibratie | 963-130 |

Verpakking & verzending

| | |
|-------------------------------|------------------|
| Levertijden | 2 d |
| Afmetingen verpakking (BxDxH) | 1860x1520x370 mm |
| Verzendmethode | Expeditie |
| Nettogewicht ca. | 165 kg |
| Brutogewicht ca. | 245 kg |
| Verzendgewicht | 245 kg |

Productinformatie

| | |
|---------------------|-----------------------|
| GTIN/EAN-nummer | 4045761493674 |
| Goederencode | 90318080 |
| REACH classificatie | geen verboden stoffen |

Pictogrammen

STANDARD



FACTORY

