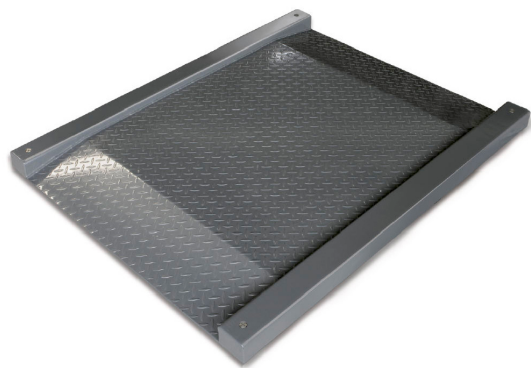


# KERN KFD 600V20LM

# KERN

Pont bascule en acier cannelé et laqué à surface antidérapante



## Fonctions

Protection IP - plateforme IP67

Protection IP - capteur de charge IP67

## Homologation

Possibilité d'évaluation de la conformité en usine ✓

Échelon de vérification [e] 200 g

## Services

Numéro d'évaluation de la conformité (homologacion) 965-230

Numéro d'article pour étalonnage DAkkS 963-130

## Emballage & expédition

Délais de livraison 2 d

Dimensions emballage (L×P×H) 1860×1520×370 mm

Mode de livraison Transporteur

Poids net env. 165 kg

Poids brut env. 245 kg

Poids d'expédition 245 kg

## Informations sur le produit

GTIN/Numéro EAN 4045761493674

Numéro de marchandise 90318080

Classification REACH pas de substances interdites

## Pictogrammes

### STANDARD



### FACTORY



## Catégorie

Marque	KERN
Catégorie de produits	Composant
Groupe de produit	Ponts bascule
Famille de produits	KFD-V20-IP67

## Système de mesure

Portée [Max]	600 kg
Lecture [d]	200 g
Poids minimal [Min]	4 kg
Connexion de cellule de pesée	6-conducteurs
Cellule de pesée type de construction	ZEMIC H8C 0.5 ton

## Forme de construction

Dimensions surface de pesée (L×P)	1200×1200 mm
Dimensions surface de pesée	1200×1200 mm
Dimensions plateforme de pesée (L×P×H)	1800×1420×95 mm
Matériau plateau de pesée	acier, revêtement par poudre
Matériau plateforme	acier, revêtement par poudre
Matériau capteur(s) de charge	acier allié
Matériau sous-structure	acier, revêtement par poudre
Vis de nivellement réglables	✓
Longueur de câble	5 m
Construction de la plateforme	Plaque de charge soudée ; acier cannelé
Capteurs de charge - nombre	4
Capacité nominale (WLL)	2250 kg