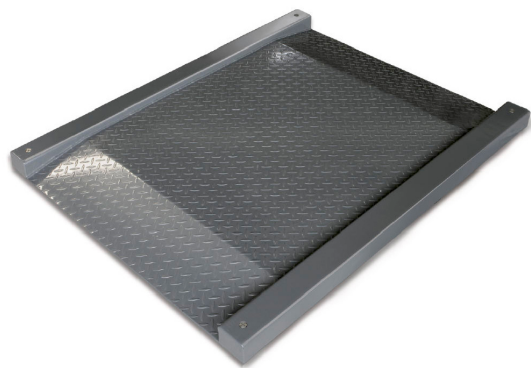


KERN KFD 1500V20LM

KERN

Ponte de pesagem em chapa de aço estriada anti-derrapante com lacagem



Categoria

Marca	KERN
Categoria de produto	Componente
Grupo de produto	Ponte de pesagem
Família de produto	KFD-V20-IP67

Sistema de medição

Gama de pesagem [Max]	1500 kg
Leitura [d]	500 g
Peso mínimo [Min]	10 kg
Ligação da célula de pesagem	6-condutores
Célula de pesagem tipo	ZEMIC H8C 1 ton

Desenho

Dimensões superfície de pesagem (L×P)	1200×1200 mm
Dimensões superfície de pesagem	1200×1200 mm
Dimensões plataforma de pesagem (L×P×A)	1800×1420×95 mm
Material superfície de pesagem	aço, recubierto de polvo
Material plataforma	aço, revestido a pó
Material célula(s) de carga	aço ligado
Material subestrutura	aço, revestido a pó
Pés de nivelamento ajustáveis	✓
Comprimento do cabo	5 m
Construção da plataforma	Placa de carga soldada; aço estriada
Células de carga - número	4
Capacidade nominal de carga (WLL)	2250 kg

Funções

Protecção IP - plataforma	IP67
Protecção IP - célula de carga	IP67

Homologação

Avaliação da conformidade possível ex works	✓
Escala de verificação [e]	500 g

Serviços

Número do artigo para avaliação da conformidade (homologação)	965-230
Número do artigo para calibração DAkkS	963-130

Embalagem e expedição

Prazos de fornecimento	2 d
Dimensões da embalagem (L×P×A)	1860×1520×360 mm
Método de envio	Transportadoras
Peso líquido aprox.	165 kg
Peso bruto aprox.	245 kg
Peso de envio	242 kg

Informações sobre o produto

GTIN/Número EAN	4045761493636
Número de mercadoria	90318080
Classificação REACH	sem substâncias proibidas

Pictogramas

STANDARD



FACTORY

