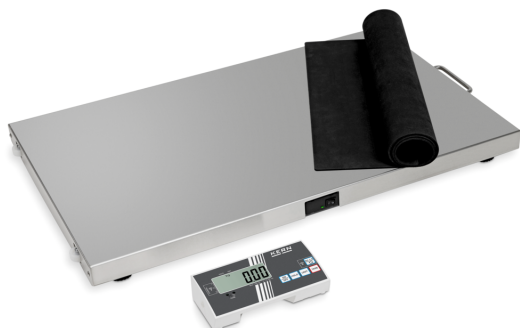


# KERN EOS 150K-2

# KERN

Bilance per pacchi e veterinarie senza fili per un uso flessibile nell'industria e negli ambulatori



Categoria	
Marchio	KERN
Categoria di prodotto	Bilance industriali
Gruppo di prodotti	Bilancia a piattaforma
Famiglia di prodotti	EOS-A

Sistema di misura	
Sistema di pesata	Estensimetro
Portata [Max]	150 kg
Divisione [d]	0,05 kg
Riproducibilità	0,05 kg
Linearità	± 0,15 kg
Risoluzione	3.000
Possibilità di regolazione	Aggiustamenti con peso esterno
Peso di calibrazione consigliato	150 kg (M2)
Possibili punti di regolazione	150 kg
Tempo di stabilizzazione	2 s
Carico decentrato a 1/3 [Max]	0,25 kg
Tipo di bilancia	Bilancia a portata unica
Unità di misura	kg lb
Scorrimento massimo (15 minuti)	200 g
Scorrimento massimo (30 minuti)	400 g
Unità preimpostata	kg

Display	
Tipo di display	LCD
Display retroilluminato	no
Display dimensioni	100×35 mm
Display altezza cifre	25 mm
Linguaggi dell'interfaccia utente	Inglese Linguaggio simbolico

Design	
Dimensioni apparecchio indicatore (L×P×A)	210×110×45 mm
Dimensioni superficie di pesata (L×P)	900×550 mm
Dimensioni superficie di pesata	900×550 mm
Dimensioni piattaforma di pesata (L×P×A)	900×550×60 mm
Materiale alloggiamento	plastica
Materiale piatto di pesata	acciaio inox
Materiale piattaforma	metallo, laccato, con tappetino nero
Materiale alloggiamento del display	plastica
Piedini di livellamento regolabili	✓
Supporto a parete	✓

Funzioni	
Funzione di mediazione per condizioni di pesatura instabili	✓
Funzionamento modulo radio	10 m
Protetta IP - unità completa	-
Protetta IP - display	nessuna protezione IP
Protetta IP - piattaforma	nessuna protezione IP
Protetta IP - cella di carico	nessuna protezione IP
Auto-Off intervallo(/intervalli) in funzionamento a batterie/ accumulatore	3 min
Auto-Off intervallo(/intervalli) in funzionamento a alimentatore di rete	3 min 4 min 5 min 2 min
Funzione di tara	manualmente (più volte)
Numero di tasti per il comando	5

Alimentazione	
Alimentazione in dotazione	Adattatore AC e funzione batteria (batteria non inclusa)
Tipo di alimentatore	Alimentatore di rete
Alimentatore di rete / adattatore per paesi - sono incluso in dotazione	EURO CH
Alimentatore di rete / adattatore per paesi - opzionale	EURO CH
Tensione di ingresso alimentatore / elettricità [Max]	220 V - 240 V AC, 50 Hz
Tensione di ingresso alimentatore / elettricità [Max]	12 V, 500 mA

# KERN EOS 150K-2

# KERN

Bilance per pacchi e veterinarie senza fili per un uso flessibile nell'industria e negli ambulatori

Presenza di corrente per l'alimentatore	Adattatore vuoto, interno meno, esterno Ø 5,5 mm, interno Ø 2,1 mm, lungo 11,5 mm
Tipo di batteria/accumulatore	Alcalino(-manganese)
Batteria	6×1.5 V AA
Collegamento della batteria	Inserto per batteria
Batteria tempo di carica	70 h

## Condizioni ambientali

Temperatura ambiente [Min]	10 °C
Temperatura ambiente [Max]	35 °C
Umidità ambientale [Max]	80 %

## Omologazione

Marchio CE	✓
------------	---

## Servizi

Numero di articolo per regolazione in luogo di installazione	961-249
Numero di articolo per calibrazione DAkkS	963-129
Numero di articolo per certificato di conformità	969-517

## Imballaggio e spedizione

Tempi di consegna	1 d
Dimensioni imballaggio (L×P×H)	1115×660×100 mm
Metodo di spedizione	Servizio pacchi
Peso netto ca.	20 kg
Peso lordo ca.	26 kg
Peso di spedizione	25,1 kg

## Informazioni sul prodotto

GTIN/Numero EAN	4045761488649
Numero merceologico	84238220
Classificazione REACH	nessuna sostanza proibita

## Pittogrammi

### STANDARD



### OPTION

