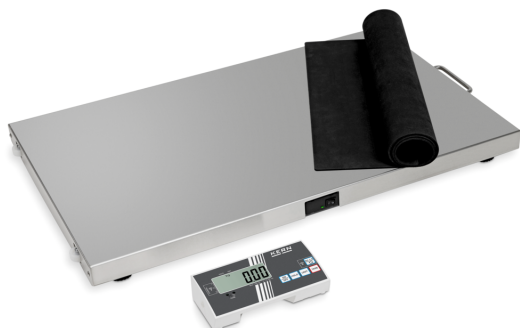


KERN EOS 150K-2

KERN

Balance pour colis et vétérinaire sans fil pour une utilisation flexible dans l'industrie et les cabinets vétérinaires



Catégorie

Marque	KERN
Catégorie de produits	Balance d'industrie
Groupe de produit	Balance plateforme
Famille de produits	EOS-A

Système de mesure

Système de pesée	Jauge de contrainte
Portée [Max]	150 kg
Lecture [d]	0,05 kg
Reproductibilité	0,05 kg
Linéarité	± 0,15 kg
Résolution	3.000
Possibilités d'ajustage	Ajustement avec poids externe
Poids de réglage recommandé	150 kg (M2)
Points d'ajustage possibles	150 kg
Temps de stabilisation	2 s
Charge excentrée à 1/3 [Max]	0,25 kg
Type de construction de la balance	Balance à une plage
Unités de mesure	kg lb
Fluage maximal (15 minutes)	200 g
Fluage maximal (30 minutes)	400 g
Unité pré-réglée	kg

Écran

Écran type	LCD
Écran rétroéclairage	non
Écran taille	100×35 mm
Écran hauteur de chiffres	25 mm
Langues de l'interface utilisateur	Anglais Langage symbolique

Forme de construction

Dimensions afficheur (L×P×H)	210×110×45 mm
Dimensions surface de pesée (L×P)	900×550 mm
Dimensions surface de pesée	900×550 mm
Dimensions plateforme de pesée (L×P×H)	900×550×60 mm
Matériau boîtier	plastique
Matériau plateau de pesée	inox
Matériau plateforme	métal, laqué, avec noir mat
Matériau boîtier de l'écran	plastique
Vis de nivellement réglables	✓
Support mural	✓

Fonctions

Fonction de calcul de la valeur moyenne en cas de conditions de pesée instables	✓
Rayon module radio	10 m
Protection IP - dispositif complet	-
Protection IP - écran	non protection IP
Protection IP - plateforme	non protection IP
Protection IP - capteur de charge	non protection IP
Auto-Off intervalle(s) en fonctionnement sur piles/batteries	3 min
Auto-Off intervalle(s) en fonctionnement sur bloc d'alimentation	3 min 4 min 5 min 2 min
Fonction de tare	manuellement (plusieurs fois)
Nombre de touches pour l'utilisation	5

Alimentation en énergie

Alimentation fourni	Adaptateur secteur et fonction de pile (pile non incluse)
Bloc d'alimentation type	Bloc d'alimentation
Bloc d'alimentation / adaptateur pour les pays - compris dans la livraison	EURO CH
Bloc d'alimentation / adaptateur pour les pays - en option	EURO CH
Tension d'entrée bloc d'alimentation / électricité [Max]	220 V - 240 V AC, 50 Hz
Tension d'entrée bloc d'alimentation / courant [Max]	12 V, 500 mA

KERN EOS 150K-2

KERN

Balance pour colis et vétérinaire sans fil pour une utilisation flexible dans l'industrie et les cabinets vétérinaires

Prise d'alimentation pour le bloc d'alimentation	Fiche creuse, intérieure négative, extérieur Ø 5,5 mm, intérieure Ø 2,1 mm, longue 11,5 mm
Type de pile/batterie	Alcalin (-manganèse)
Pile	6×1.5 V AA
Connexion de la batterie	Insert de batterie
Pile temps de chargement	70 h

Conditions environnementales

Température ambiante [Min]	10 °C
Température ambiante [Max]	35 °C
Humidité atmosphérique [Max]	80 %

Homologation

Sigle CE	✓
----------	---

Services

Numéro d'article pour ajustage sur le lieu d'installation	961-249
Numéro d'article pour étalonnage DAkkS	963-129
Numéro d'article pour certificat de conformité	969-517

Emballage & expédition

Délais de livraison	1 d
Dimensions emballage (L×P×H)	1115×660×100 mm
Mode de livraison	Service de colis
Poids net env.	20 kg
Poids brut env.	26 kg
Poids d'expédition	25,1 kg

Informations sur le produit

GTIN/Numéro EAN	4045761488649
Numéro de marchandise	84238220
Classification REACH	pas de substances interdites

Pictogrammes

STANDARD



OPTION

