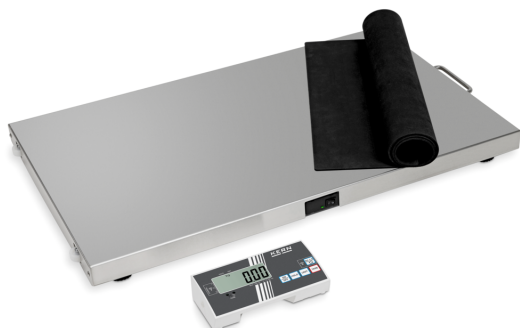


KERN EOS 150K-2

KERN

Kabellose Paket- und Veterinärwaage für den flexiblen Einsatz in Industrie und Praxis



Kategorie

Marke	KERN
Produktkategorie	Industriewaage
Produktgruppe	Plattformwaage
Produktfamilie	EOS-A

Messsystem

Wägesystem	Dehnungsmessstreifen
Wägebereich [Max]	150 kg
Ablesbarkeit [d]	0,05 kg
Reproduzierbarkeit	0,05 kg
Linearität	± 0,15 kg
Auflösung	3.000
Justiermöglichkeiten	Justierung mit externem Gewicht
Empfohlenes Justiergewicht	150 kg (M2)
Mögliche Justierpunkte	150 kg
Einschwingzeit	2 s
Außermittige Belastung bei 1/3 [Max]	0,25 kg
Bauart der Waage	Einbereichswaage
Einheiten	kg lb
Max. Kriechen (15 Minuten)	200 g
Max. Kriechen (30 Minuten)	400 g
Voreingestellte Einheit	kg

Display

Display-Art	LCD
Display Hinterleuchtung	nein
Display Größe	100x35 mm
Display Ziffernhöhe	25 mm
Sprachen des Benutzerinterfaces	Englisch Symbolsprache

Bauform

Abmessungen Auswertegerät (B×T×H)	210×110×45 mm
Abmessungen Wägefläche (B×T)	900×550 mm
Abmessungen Wägefläche	900×550 mm
Abmessungen Wägeplattform (B×T×H)	900×550×60 mm
Material Gehäuse	Kunststoff
Material Wägeplatte	Edelstahl
Material Plattform	Metall, lackiert, mit schwarzer Matte
Material Displaygehäuse	Kunststoff
Fußschrauben drehbar	✓
Wandhalterung	✓

Funktionen

Funktion zur Mittelwertbildung bei unruhigen Wägebedingungen	✓
Reichweite Funkmodul	10 m
IP-Schutz - Kompletgerät	kein IP-Schutz
IP-Schutz - Anzeige	kein IP-Schutz
IP-Schutz - Plattform	kein IP-Schutz
IP-Schutz - Lastzelle	kein IP-Schutz
Auto-Off Intervall(e) im Batterie-/ Akkubetrieb	3 min
	3 min
	4 min
Auto-Off Intervall(e) im Netzbetrieb	5 min
	2 min
Tarierfunktion	manuell (mehrmalig)
Anzahl Tasten für Bedienung	5

Energieversorgung

mitgelieferte Stromversorgung	Netzteil & Batteriefunktion (Batterie nicht enthalten)
Netzteil Art	Steckernetzteil
Steckernetzteil / Adapter für Länder - im Lieferumfang	EURO CH
Steckernetzteil / Adapter für Länder - Optional	EURO CH
Eingangsspannung Netzteil / Strom [Max]	220 V - 240 V AC, 50 Hz
Eingangsspannung Gerät / Strom [Max]	12 V, 500 mA
Strombuchse für Netzteil	Hohlstecker, innen Minus, außen Ø 5,5mm, innen Ø 2,1mm, lang 11,5mm

KERN EOS 150K-2



Kabellose Paket- und Veterinärwaage für den flexiblen Einsatz in Industrie und Praxis

Batterie-/Akkuart	Alkali(-Mangan)
Batterie	6×1.5 V AA
Batterieanschluss	Batterie-Einsatz
Batterie Betriebsdauer	70 h

Umgebungsbedingungen

Umgebungstemperatur [Min] (°C)	10 °C
Umgebungstemperatur [Max] (°C)	35 °C
Luftfeuchtigkeit Umgebung [Max]	80 %

Zulassung

CE Zeichen	✓
------------	---

Dienstleistungen

Artikelnummer für Justage auf Aufstellungsort	961-249
Artikelnummer für DAkkS-Kalibrierung	963-129
Artikelnummer für Konformitätszertifikat	969-517

Verpackung & Versand

Lieferzeit	1 d
Abmessungen Verpackung (B×T×H)	1115×660×100 mm
Versandart	Paketdienst
Nettogewicht ca.	20 kg
Bruttogewicht ca.	26 kg
Versandgewicht	25,1 kg

Produktinformationen

GTIN/EAN-Nummer	4045761488649
Warennummer (Zolltarifnummer)	84238220
REACH-Einstufung	keine Stoffe über der zulässigen Konzentration

Piktogramme

STANDARD



OPTION

