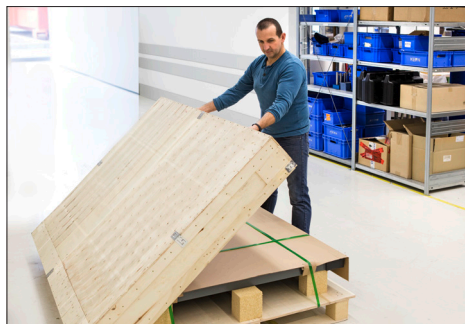


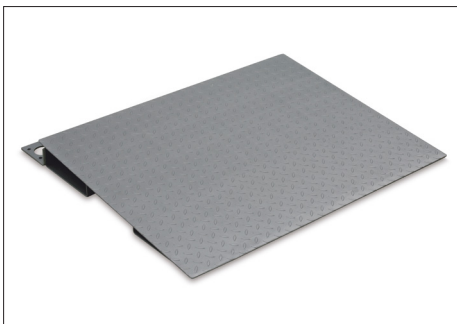
Auch als Mehrbereichswaage erhältlich!
Ideal, wenn hohe Maximallasten gewogen werden sollen, aber im unteren Lastbereich nicht auf eine hohe Auflösung verzichtet werden kann. So können zwei Waagen durch eine ersetzt werden - das spart Platz und Geld!



Mehrbereichs-Bodenwaage mit top Preis-Leistungs-Verhältnis, optional mit Eichung



Unsere Bodenwaagen werden in einer robusten Holz-Box ausgeliefert. Das schützt die hochwertige Wägetechnik vor Umwelteinflüssen und Belastungen auf dem Transportweg



1 Auffahrrampe inkl. Fußplattenpaar, erleichtert das Auffahren von z. B. Drahtkastenwagen, Wäschewagen, Etagenwagen, Containerwagen, Magazinwagen, Transportkarren, Transportkoffern, Hubwagen, Rollbehältern, Mülltonnen etc.



2 Eichstecker, ermöglicht bei geeichten Waagen das Trennen von Auswertegerät und Plattform ohne die Eichung zu zerstören, z. B. für einen nachträglichen Einbau der Waage in einen Pack- und Versandtisch, Grubenrahmen etc. Bitte beim Kauf der Waage mitbestellen

3 Zusätzlich zur serienmäßig integrierten Datenschnittstelle RS-232 kann nur eine weitere Datenschnittstelle eingebaut und betrieben werden

! Versand per Spedition. Maße, Bruttogewicht, Versandkosten bitte anfragen

Merkmale

- KERN BID 1T-4EM: Kompakte Sondergröße, speziell zum Verwiegen von Europaletten
- Auswertegerät: Kunststoff, Staub- und Spritzwasserschutz IP65. Details siehe KERN KIB-TM
- Wägebrücke aus rutschfestem Stahl-Riffelblech, 4 Wägezellen, legierter Stahl, silikonbeschichtet, IP67
- Bequemes Nivellieren der Wägebrücke sowie Zugang zur Junction-Box von oben
- Summieren von Gewichtswerten und Zählteilen
- Dank Schnittstellen wie RS-232 oder USB, WLAN, Bluetooth, Ethernet (optional) lässt sich die Waage leicht in bestehende Netzwerke einbinden und erleichtert den Datenaustausch zwischen Waage und PC oder Drucker
- KERN Communication Protocol (KCP): Das KCP erlaubt die Abfrage und Fernsteuerung der Waage über externe Steuerungsgeräte oder Computer

Technische Daten

- Großes LCD-Display, Ziffernhöhe 25 mm
- Abmessungen Wägeplattform B×T×H, Stahl, pulverbeschichtet
A 1000×1000×108 mm, **B** 1200×1000×108 mm
C 1200×1500×108 mm, **D** 1500×1500×108 mm
- Abmessungen Auswertegerät B×T×H 268×115×80 mm
- Kabellänge Auswertegerät ca. 5 m
- Zulässiger Umgebungstemperaturbereich -10 °C/40 °C

Zubehör

- Arbeitsschutzhaube, Lieferumfang 5 Stück, KERN EOC-A01S05
- Fußplatten-Paar zur Fixierung der Wägebrücke am Boden, KERN BIC-A07
- **1** Auffahrrampe, Stahl, pulverbeschichtet, für Modelle mit Wägeplattengröße
A, B 1000×1000×108 mm, KERN BIC-A01
C 1200×1000×108 mm, KERN BIC-A02
D 1500×1000×108 mm, KERN BIC-A03
- Stabiler Grubenrahmen, Stahl, pulverbeschichtet, zum Einbau der Wägebrücke für barrierefreies Auffahren, für Modelle mit Wägeplattengröße
A 1088×1088×110 mm, KERN BIC-A04
B 1288×1088×110 mm, KERN BIC-A08
C 1288×1588×110 mm, KERN BIC-A05
D 1588×1588×110 mm, KERN BIC-A06

- Tischfuß inklusive Wandhalterung für das Auswertegerät, KERN EOC-A04
- Akkubetrieb intern, Betriebsdauer bis zu 43 h ohne Hinterleuchtung, Ladezeit ca. 3 h, KERN KFB-A01
- USB-Datenschnittstelle, zum Übertragen von Wägedaten an PC, Drucker etc., nicht nachrüstbar, KERN KIB-A03
- Bluetooth-Datenschnittstelle zur kabellosen Datenübertragung an PC oder Tablets, nicht nachrüstbar, KERN KIB-A04
- WLAN-Schnittstelle zur kabellosen Anbindung an Netzwerke und WLAN-fähige Geräte, wie Tablets, Laptops oder Smartphones, kontinuierliche Datenübertragung, nicht nachrüstbar, KERN KIB-A10
- Ethernet-Datenschnittstelle, zur Anbindung an ein IP-basiertes Ethernet-Netzwerk, kontinuierliche Datenübertragung, nicht nachrüstbar, KERN KIB-A02
- Signallampe, inklusive Schnittstelle, zur optischen Unterstützung von Wägungen mit Toleranzbereich, nicht nachrüstbar, KERN KIB-A06
- Alibispeicher, zur papierlosen Archivierung der Wägeresultate mit ID-Nr., Brutto-/Netto-/Tara-Wert, Datum und Uhrzeit, nicht nachrüstbar, KERN KIB-A13
- **2** Eichstecker, ermöglicht bei geeichten Waagen das Trennen von Auswertegerät und Plattform ohne die Eichung zu zerstören, z. B. für einen nachträglichen Einbau der Waage in einen Pack- und Versandtisch, Grubenrahmen etc. Bitte beim Kauf der Waage mitbestellen, KERN KIB-A12

STANDARD

OPTION

FACTORY

Modell	Wägebereich [Max] kg	Ablesbarkeit = Eichwert [d] = [e] kg	Mindestlast [Min] kg	Wägeplatte	Nettogewicht kg	Optionen	
						Eichung M III KERN	DAKKS-Kalibrierschein DAKKS KERN
Hochauflösende Varianten mit Feinanzeige							
BID 600K-1DS	300 600	0,05 0,1	-	A	75	-	963-130
BID 600K-1D	300 600	0,05 0,1	-	C	150	-	963-130
BID 1T-4DS	600 1500	0,1 0,2	-	A	75	-	963-130
BID 1T-4D	600 1500	0,1 0,2	-	C	150	-	963-130
BID 3T-3D	1500 3000	0,2 0,5	-	C	150	-	963-132
BID 3T-3DL	1500 3000	0,2 0,5	-	D	155	-	963-132
Mehrbereichswaage, schaltet bei zunehmender Last automatisch in den nächstgrößeren Wägebereich [Max] und Ablesbarkeit [d] um und nach der kompletten Entlastung der Waage wieder in den niedrigen Bereich							
BID 600K-1DSM	300 600	0,1 0,2	2 4	A	75	965-230	963-130
BID 600K-1DM	300 600	0,1 0,2	2 4	C	150	965-230	963-130
BID 1T-4DSM	600 1500	0,2 0,5	4 10	A	75	965-230	963-130
BID 1T-4DM	600 1500	0,2 0,5	4 10	C	150	965-230	963-130
BID 3T-3DM	1500 3000	0,5 1	10 20	C	150	965-232	963-132
BID 3T-3DLM	1500 3000	0,5 1	10 20	D	155	965-232	963-132
BID 600K-1SM	600	0,2	4	A	75	965-230	963-130
BID 600K-1M	600	0,2	4	C	150	965-230	963-130
BID 1T-4SM	1500	0,5	10	A	70	965-230	963-130
BID 1T-4EM	1500	0,5	10	B	85	965-230	963-130
BID 1T-4M	1500	0,5	10	C	150	965-230	963-130
BID 1T-4LM	1500	0,5	10	D	155	965-230	963-130
BID 3T-3M	3000	1	20	C	150	965-232	963-132
BID 3T-3LM	3000	1	20	D	155	965-232	963-132

Hinweis: Für eichpflichtige Anwendung Eichung (Konformitätsbewertung nach NAWI 2014/31/EU) bitte gleich mitbestellen. Eine nachträgliche Ersteichung ist nicht möglich. Für die Eichung benötigen wir die vollständige Adresse des Aufstellungsortes.

Hinweis: Bei geeichten Waagen muss die Wägebrücke am Boden fixiert sein. Wahlweise durch eine Auffahrrampe, ein Fußplattenpaar oder einen Grubenrahmen