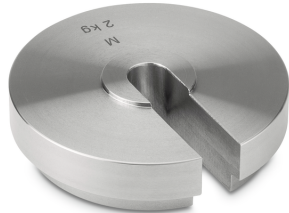


KERN 347-127

KERN

Afzonderlijk gewicht, OIML-klasse M1, 2 kg, Sleufgewicht (Type B), roestvrij staal fijn gedraaid



Verzendmethode	Pakketdienst
Nettogewicht ca.	2,0 kg
Brutogewicht ca.	2,0 kg
Verzendgewicht	2 kg

Pictogrammen

STANDARD



Categorie

Merk	KERN
Productcategorie	Individueel gewicht
Productgroep	OIML M1
Productfamilie	347

Meetsysteem

Testgewicht - volume (cm ³)	238,0952
Testgewicht - volume onzekerheid (cm ³)	4,8186
Testgewicht - dichtheid (kg/m ³)	8000
Testgewicht - onzekerheid dichtheid (kg/m ³)	100
Testgewicht - dichtheid [Min] (OIML)	2600
Testgewicht - nominale waarde	2 kg
OIML-conform	✓
Testgewicht OIML klasse	M1
Toelaatbare tolerantie volgens OIML (+/-)	100 mg

Ontwerp

Bouwworm gewicht	Sleufgewicht (Type B)
Afmetingen (Ø×H)	118×30,4 mm
Materiaal	roestvrij staal fijn gedraaid

Diensten

Artikelnummer voor DAkkS-kalibratie	962-642
-------------------------------------	---------

Verpakking & verzending

Levertijden	1 d
Afmetingen verpakking (B×D×H)	118×118×31 mm