



OZB-A1201



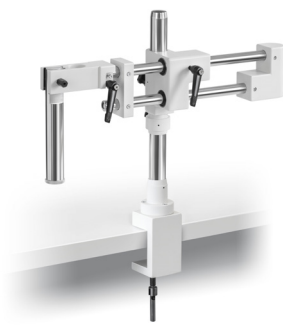
OZB-A1203



OZB-A6302



OZB-A1211



OZB-A1213



OZB-A6303



OZB-A6301

## Caballote universal ECO

### Características

- Con nuestros caballetes universales y básicos, así como con las cabezas de microscopio y las unidades de iluminación externa, podrá configurar usted mismo su microscopio según desee, adaptado a la utilización que le dará
- Gracias a los caballetes universales de uso flexible y adaptable, es posible trabajar de forma óptima en todos los ámbitos, con las muestras más diversas

- Tiene a su disposición caballetes universales pequeños en variante con pie, así como, opcionalmente, con una pinza de mesa para el borde de la mesa en su escritorio o en su mesa de trabajo. Según el modelo, puede elegir un caballote universal con brazo telescópico, brazo articulado o brazo doble con rodamiento de bolas
- El caballote universal con brazo articulado con resorte que incluye pinza para mesa le simplifica su trabajo diario con el microscopio estereoscópico

### Datos técnicos

#### OZB-A1201/OZB-A1211

- Altura de la columna: 430 mm
- Largo del brazo telescópico: 385 mm

#### OZB-A1203/OZB-A1213

- Altura de la columna: 430 mm
- Largo del brazo doble: 480 mm

#### OZB-A6302

- Altura del brazo articulado con resorte: 525 mm
- Largo del brazo articulado con resorte: 620 mm

#### OZB-A6301

- Altura de la columna: 300 mm

#### OZB-A6303

- Altura del brazo articulado con resorte: 400 mm
- Largo del brazo articulado con resorte: 850 mm

**Modelo** Descripción del artículo

### KERN

OZB-A1201	Brazo telescópico – plato – sin soporte
OZB-A1211	Brazo telescópico – abrazadera Borde de la mesa (ancho de sujeción: máx. 40 mm) – sin soporte
OZB-A1203	Brazo articulado – plato – sin soporte
OZB-A1213	Brazo articulado – abrazadera Borde de la mesa (ancho de sujeción: máx. 40 mm) – sin soporte
OZB-A6302	Brazo articulado con resorte (resorte de gas) – abrazadera (ancho de sujeción: máx. 50 mm) – con soporte (tornillo macrométrico)
OZB-A6303	Brazo articulado de resorte (resorte de compresión helicoidal) – abrazadera (ancho de sujeción: máx. 50 mm) – con soporte (tornillo macrométrico)
OZB-A6301	Soporte de columna con base en forma de “C” – sin soporte