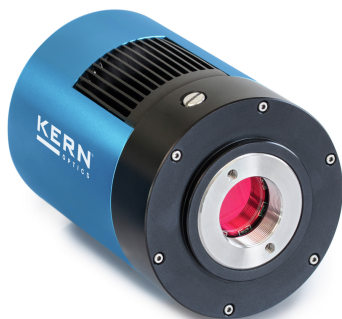


# KERN ODC 861

# KERN

La caméra refroidie pour votre examen professionnel de la fluorescence



Caméra - FPS de la plage 1	19 FPS
Caméra - Résolution plage 1	5440x3648
Caméra - FPS de la plage 2	49 FPS
Caméra - Résolution plage 2	2736x1824
Caméra - FPS de la plage 3	59 FPS
Caméra - Résolution plage 3	1824x1216
Caméra - Temps d'exposition [Min]	0,1 ms
Caméra - Temps d'exposition [Max]	3600000 ms

## Alimentation en énergie

Alimentation fourni	Unité d'alimentation électrique
Bloc d'alimentation type	Bloc d'alimentation
Bloc d'alimentation / adaptateur pour les pays - compris dans la livraison	EURO
	AUS
Bloc d'alimentation / adaptateur pour les pays - en option	UK
	US
	CH
Tension d'entrée bloc d'alimentation / électricité [Max]	100 - 240 V AC, 50/60 Hz, 1,0 A
Tension d'entrée bloc d'alimentation / courant [Max]	12 V   3 A   36 W

## Conditions environnementales

Température de stockage [Min]	-5 °C
Température de stockage [Max]	40 °C

## Homologation

Sigle CE	✓
----------	---

## Emballage & expédition

Délais de livraison	1 d
Dimensions emballage (L×P×H)	270×250×130 mm
Mode de livraison	Service de colis
Poids net env.	2,6 kg
Poids brut env.	2,6 kg
Poids d'expédition	2,5765 kg

## Pictogrammes

### STANDARD



## Catégorie

Marque	Optics
Catégorie de produits	Microscope
Groupe de produit	Appareil photo pour microscope
Famille de produits	ODC-86

## Forme de construction

Dimensions (L×P×H)	80×80×103 mm
--------------------	--------------

## Fonctions

Caméra - logiciel utilisé	externe (OXM 902)
---------------------------	-------------------

Systèmes d'exploitation supportés	Win 7
	Win 8
	Win 10
	Win 11

## Interface

Interfaces	USB 3.0
------------	---------

## Caméra

Caméra type	USB3 Caméra de microscope (réfrigération) - C-Mount
Caméra - Résolution	20 MP
Caméra - Type de capteur	Sony CMOS
Caméra - Taille de capteur	1"
Caméra - Profondeur de couleur	Couleur
Caméra - Types de fixation	C-mount
Caméra - méthode d'exposition	Rolling Shutter
Caméra - Dimensions du capteur	13,056×8,755 mm
Caméra - taille des pixels	2,4×2,4 µm