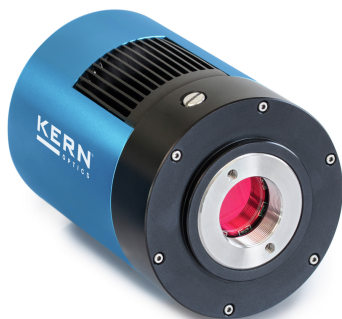


KERN ODC 861

KERN

La cámara con refrigeración para los exámenes profesiones de fluorescencia



| | |
|-------------------------------------|------------|
| Cámara - Tamaño de píxel | 2,4×2,4 µm |
| Cámara - FPS en el rango 1 | 19 FPS |
| Cámara - Rango de resolución 1 | 5440x3648 |
| Cámara - FPS en el rango 2 | 49 FPS |
| Cámara - Rango de resolución 2 | 2736x1824 |
| Cámara - FPS en el rango 3 | 59 FPS |
| Cámara - Rango de resolución 3 | 1824x1216 |
| Cámara - Tiempo de exposición [Mín] | 0,1 ms |
| Cámara - Tiempo de exposición [Máx] | 3600000 ms |

Alimentación

| | |
|--|-----------------------------------|
| Alimentación suministrada | Fuente de alimentación |
| Fuente de alimentación de enchufe tipo | Fuente de alimentación de enchufe |
| Fuente de alimentación de enchufe / adaptador para países - incluido en el alcance de suministro | EURO |
| Fuente de alimentación de enchufe / adaptador para países - opcional | AUS UK US CH |
| Tensión de entrada fuente de alimentación / electricidad [Max] | 100 - 240 V AC, 50/60 Hz, 1,0 A |
| Tensión de entrada fuente de alimentación / electricidad [Max] | 12 V 3 A 36 W |

Condiciones medioambientales

| | |
|-------------------------------------|-------|
| Temperatura de almacenamiento [Mín] | -5 °C |
| Temperatura de almacenamiento [Max] | 40 °C |

Homologación

| | |
|----------|---|
| Marca CE | ✓ |
|----------|---|

Embalaje y envío

| | |
|----------------------------------|----------------------|
| Plazo de entrega | 1 d |
| Dimensiones del embalaje (A×P×A) | 270×250×130 mm |
| Método de envío | Servicio de paquetes |
| Peso neto aprox. | 2,6 kg |
| Peso bruto aprox. | 2,6 kg |
| Peso de envío | 2,5765 kg |

Categoría

| | |
|-----------------------|-------------------------|
| Marca | Optics |
| Categoría de producto | Microscopio |
| Grupo de producto | Cámara para microscopio |
| Familia de productos | ODC-86 |

Diseño

| | |
|---------------------|--------------|
| Dimensiones (A×P×A) | 80×80×103 mm |
|---------------------|--------------|

Funciones

| | |
|---------------------------------|------------------------------------|
| Cámara - software utilizado | externo (OXM 902) |
| Sistemas operativos compatibles | Win 7 Win 8 Win 10 Win 11 |

Interfaz

| | |
|------------|---------|
| Interfaces | USB 3.0 |
|------------|---------|

Cámara

| | |
|-----------------------------------|--|
| Cámara tipo | USB3 Cámara de microscopio (refrigeración) - C-Mount |
| Cámara - Resolución | 20 MP |
| Cámara - Tipo de sensor | Sony CMOS |
| Cámara - Tamaño del sensor | 1" |
| Cámara - Profundidad del color | Color |
| Cámara - Tipos de fijación | C-mount |
| Método de exposición de la cámara | Rolling Shutter |
| Cámara - Dimensiones del sensor | 13,056×8,755 mm |

KERN ODC 861



La cámara con refrigeración para los exámenes profesiones de fluorescencia

Pictogramas

STANDARD

