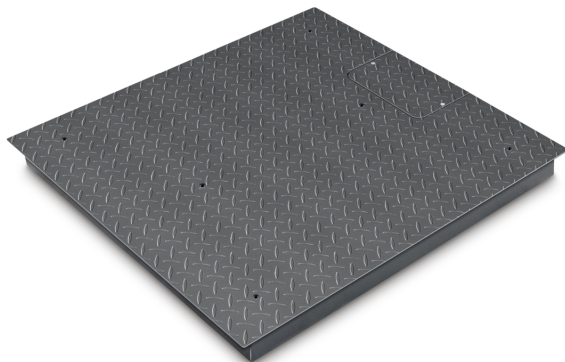


# KERN KIP 600V20SM

**KERN**

Puente de pesaje de acero estriada, barnizada, antideslizante



Categoría	
Marca	KERN
Categoría de producto	Componente
Grupo de producto	Puente de pesaje
Familia de productos	KIP-V20-IP67

Sistema de medición	
Sistema de pesaje	Tiras de medición de ensanchamiento
Campo de pesaje [Max]	600 kg
Lectura [d]	0,2 kg
Reproducibilidad	0,2 kg
Linealidad	± 0,6 kg
Peso mínimo [Min]	4 kg
Posibilidad de evaluación de la conformidad	✓
Resolución	3.000
Rango de tara	-600 kg
Posibilidades de ajuste	Ajuste con peso externo
Peso recomendado para ajuste	1500 kg (M2)
Tiempo de estabilización	2 s
Carga excéntrica a 1/3 [Max]	1 kg
Conexión de la célula de pesaje	4 conductores
Fluencia máxima (15 minutos)	800 g
Fluencia máxima (30 minutos)	1,6 kg
Célula de pesaje tipo de carga	acero niquelado IP67 recubierto de silicona + plato pegada

Pantalla	
Tipo de pantalla	LCD
Pantalla tipo	LCD
Pantalla retroiluminación	sí
Pantalla altura de dígitos	25 mm

Lenguajes de interfaz de usuario	Lenguaje simbólico
----------------------------------	--------------------

Diseño	
Dimensiones (A×P×A)	1200×1500×108 mm
Dimensiones superficie de pesaje (A×P)	1000×1000 mm
Dimensiones superficie de pesaje	1000×1000 mm
Dimensiones plataforma de pesaje (A×P×A)	1000×1000×108 mm
Material	acero, lacado
Material plato de pesaje	acero, gepoedercoat
Material plataforma	acero, recubierto de polvo
Material carcasa de pantalla	plástico
Material célula(s) de carga	acero
Material subestructura	acero, recubierto de polvo
Nivel de burbuja	✓
Tornillos nivelantes ajustables	✓
Soporte mural	✓
Longitud del cable	5 m
Indicador longitud del cable	5 m
Longitud permitida del cable del indicador [Max]	15 m
Construcción de plataforma	Superficie lisa, soldada
Células de carga - número	4

Funciones	
Pesajes inferiores	No
Protección IP - plataforma	sin protección IP
Protección IP - célula de carga	IP67
Función de tara	manualmente (una y varias veces)
Número de teclas de manejo	4

Alimentación	
Alimentación suministrada	Adaptador de CA y función de batería (no se incluye la batería)
Tipo de fuente de alimentación	Fuente de alimentación de enchufe
Toma de corriente para la fuente de alimentación	Conector hueco, interior menos, Ø exterior 5,5 mm, Ø interior 2,5 mm, largo 10 mm

Condiciones medioambientales	
Temperatura ambiental [Min]	-10 °C
Temperatura ambiental [Max]	40 °C

# KERN KIP 600V20SM



Puente de pesaje de acero estriada, barnizada, antideslizante

Humedad ambiental [Min]	0 %
Humedad ambiental [Max]	80 %

<b>Homologación</b>	
Marca CE	✓
Evaluación de la conformidad posible de fábrica	✓
Intervalo de escala de verificación [e]	0,2 kg

<b>Servicios</b>	
Número de artículo para ajuste para el lugar de instalación	961-250
Número de artículo para evaluación de la conformidad (homologación)	965-230
Número de artículo para calibración DAkkS	963-130
Número de artículo para certificado de conformidad	969-517

<b>Embalaje y envío</b>	
Plazo de entrega	2 d
Dimensiones del embalaje (A×P×A)	1100×1100×240 mm
Método de envío	Transporte
Peso neto aprox.	75 kg
Peso bruto aprox.	105 kg
Peso de envío	103 kg

<b>Información sobre el producto</b>	
GTIN/Número EAN	4045761207332
Número de mercancía	90318080
Clasificación REACH	ninguna sustancia prohibida

## Pictogramas

### STANDARD



### FACTORY

