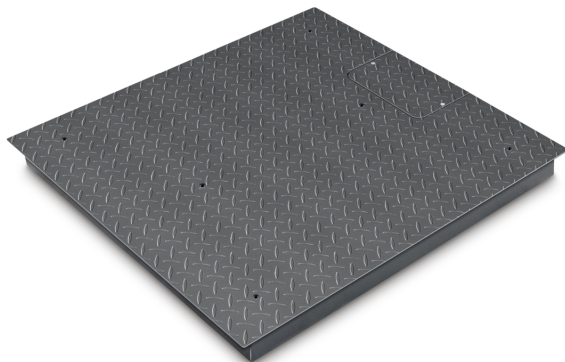


KERN KIP 3000V20LM

KERN

Pont bascule en acier cannelé et laqué à surface antidérapante



Langues de l'interface utilisateur Langage symbolique

Forme de construction

Dimensions (L×P×H)	1500×1500×108 mm
Dimensions surface de pesée (L×P)	1500×1500 mm
Dimensions surface de pesée	1500×1500 mm
Dimensions plateforme de pesée (L×P×H)	1500×1500×108 mm
Matériau	acier, laqué
Matériau plateau de pesée	acier, revêtement par poudre
Matériau plateforme	acier, revêtement par poudre
Matériau boîtier de l'écran	plastique
Matériau capteur(s) de charge	acier
Matériau sous-structure	acier, revêtement par poudre
Niveau à bulle	✓
Vis de nivellement réglables	✓
Support mural	✓
Longueur de câble	5 m
Afficheur longueur de câble	5 m
Longueur de câble de afficheur autorisée [Max]	15 m
Construction de la plateforme	Surface lisse, soudée
Capteurs de charge - nombre	4

Fonctions

Pesage de charges suspendues	Non
Protection IP - plateforme	non protection IP
Protection IP - capteur de charge	IP67
Auto-Off intervalle(s) en fonctionnement sur bloc d'alimentation	sélectionnable
Fonction de tare	manuellement (une fois & plusieurs fois)
Nombre de touches pour l'utilisation	4

Alimentation en énergie

Alimentation fourni	Adaptateur secteur et fonction de pile (pile non incluse)
Bloc d'alimentation type	Bloc d'alimentation
Prise d'alimentation pour le bloc d'alimentation	Fiche creuse, intérieure négative, Ø extérieur 5,5 mm, Ø intérieure 2,5 mm, longue 10 mm

Catégorie

Marque	KERN
Catégorie de produits	Composant
Groupe de produit	Ponts bascule
Famille de produits	KIP-V20-IP67

Système de mesure

Système de pesée	Jauge de contrainte
Portée [Max]	3000 kg
Lecture [d]	1 kg
Reproductibilité	1 kg
Linéarité	± 3 kg
Poids minimal [Min]	20 kg
Évaluation de la conformité possible	✓
Résolution	3.000
Plage de tare	-3000 kg
Possibilités d'ajustage	Ajustement avec poids externe
Poids de réglage recommandé	3000 kg (M2)
Temps de stabilisation	2 s
Charge excentrée à 1/3 [Max]	5 kg
Connexion de cellule de pesée	4-conducteurs
Fluage maximal (15 minutes)	4 kg
Fluage maximal (30 minutes)	8 kg
Cellule de pesée type de construction	acier nickelé IP67 revêtement silicone + plaque collée

Écran

Écran type	LCD
Écran type	LCD
Écran rétroéclairage	oui
Écran hauteur de chiffres	25 mm

KERN KIP 3000V20LM

Pont bascule en acier cannelé et laqué à surface antidérapante

Conditions environnementales

Température ambiante [Min]	-10 °C
Température ambiante [Max]	40 °C
Humidité atmosphérique [Min]	0 %
Humidité atmosphérique [Max]	80 %

Homologation

Sigle CE	✓
Possibilité d'évaluation de la conformité en usine	✓
Échelon de vérification [e]	1 kg

Services

Numéro d'article pour ajustage sur le lieu d'installation	961-252
Numéro d'évaluation de la conformité (homologacion)	965-232
Numéro d'article pour étalonnage DAkkS	963-132
Numéro d'article pour certificat de conformité	969-517

Emballage & expédition

Délais de livraison	2 d
Dimensions emballage (L×P×H)	1580×1580×250 mm
Mode de livraison	Transporteur
Poids net env.	135 kg
Poids brut env.	175 kg
Poids d'expédition	174 kg

Informations sur le produit

GTIN/Numéro EAN	4045761207318
Numéro de marchandise	90318080
Classification REACH	pas de substances interdites

Pictogrammes

STANDARD



FACTORY

