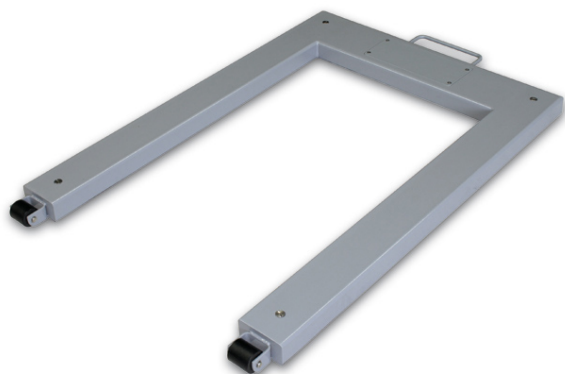


# KERN KFU 600V20M

**KERN**

Ponte di pesata di forma U, Sollevamento carichi: in acciaio verniciato



## Omologazione

Valutazione della conformità possibile ex works	✓
Divisione di verifica [e]	200 g

## Servizi

Numero di articolo per valutazione della conformità (omologazione)	965-230
Numero di articolo per calibrazione DAkKS	963-130

## Imballaggio e spedizione

Tempi di consegna	2 d
Dimensioni imballaggio (L×P×H)	1410×890×310 mm
Metodo di spedizione	Spedizioniere
Peso netto ca.	55 kg
Peso lordo ca.	90 kg
Peso di spedizione	87 kg

## Pittogrammi

### STANDARD



### FACTORY



## Categoria

Marchio	KERN
Categoria di prodotto	Componente
Gruppo di prodotti	Ponte di pesata
Famiglia di prodotti	KFU-V20-IP67

## Sistema di misura

Portata [Max]	600 kg
Divisione [d]	200 g
Peso minimo [Min]	4 kg
Cella di carico tipo	ZEMIC H8C 0.5 ton

## Design

Dimensioni superficie di pesata (L×P)	1190×840 mm
Dimensioni superficie di pesata	1190×840 mm
Dimensioni piattaforma di pesata (L×P×A)	1361×840×80 mm
Materiale piatto di pesata	acciaio verniciato a polvere
Materiale piattaforma	acciaio, verniciato a polvere
Materiale cella (celle) di carico	acciaio legato
Piedini di livellamento regolabili	✓
Ruote di trasporto	✓
Lunghezza cavo	5 m
Lunghezza consentita cavo del apparecchio indicatore [Max]	5 m
Costruzione della piattaforma	Piastra di carico saldata; superficie liscia
Celle di carico - numero	4

## Funzioni

Protetta IP - unità completa	IP67 (cella di carico)
Protetta IP - cella di carico	IP67