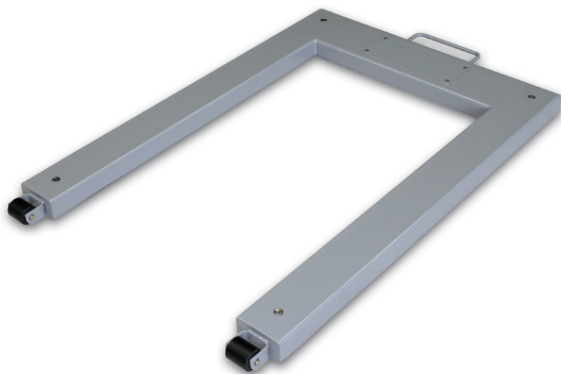


KERN KFU 1500V20M

U-Weegbrug, Belastbaar gedeelte staal gelakt

KERN



Categorie

Merk	KERN
Productcategorie	Component
Productgroep	Weegbrug
Productfamilie	KFU-V20-IP67

Meetsysteem

Weegbereik [Max]	1500 kg
Afreesbaarheid [d]	500 g
Minimumgewicht [Min]	10 kg
Weegcel type	ZEMIC H8C 1 ton

Ontwerp

Afmetingen weegoppervlak (BxD)	1190x840 mm
Afmetingen weegoppervlak	1190x840 mm
Afmetingen weegplateau (BxDxH)	1361x840x80 mm
Materiaal weegoppervlak	staal met poedercoating
Materiaal plateau	staal, gepoedercoat
Materiaal meetcel(len)	gelegeerd staal
Stelschroeven verstelbaar	✓
Transportwielen	✓
Kabellengte	5 m
Platformkonstruktion	Gelaste lastplaat; geribbeld plaatstaal

Functies

Bescherming IP - complete unit	IP67 (meetcel)
Bescherming IP - meetcel	IP67

Approval

Conformiteitsbeoordeling af fabriek mogelijk	✓
Ijkeenheid [e]	500 g

Diensten

Artikelnummer voor conformiteitsbeoordeling (ijking)	965-230
Artikelnummer voor DAkKS-kalibratie	963-130

Verpakking & verzending

Levertijden	2 d
Afmetingen verpakking (BxDxH)	1420x890x330 mm
Nettogewicht	52 kg
Verzendmethode	Expeditie
Nettogewicht ca.	55 kg
Brutogewicht ca.	85 kg
Verzendgewicht	84 kg

Pictogrammen

STANDARD



FACTORY

