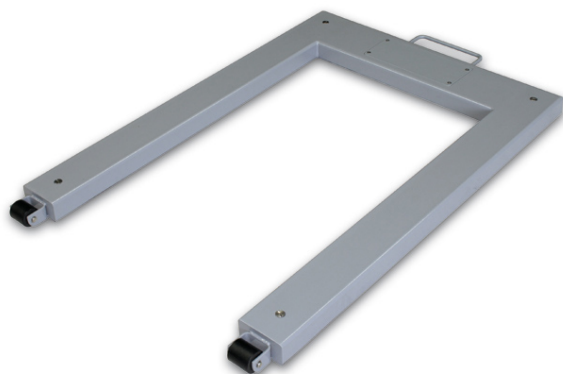


KERN KFU 1500V20M

KERN

Ponte di pesata di forma U, Sollevamento carichi: in acciaio verniciato



Divisione di verifica [e] 500 g

Servizi

Numero di articolo per valutazione della conformità (omologazione) 965-230

Numero di articolo per calibrazione DAkks 963-130

Imballaggio e spedizione

Tempi di consegna 2 d

Dimensioni imballaggio (L×P×H) 1420×890×330 mm

Metodo di spedizione Spedizioniere

Peso netto ca. 55 kg

Peso lordo ca. 85 kg

Peso di spedizione 84 kg

Pittogrammi

STANDARD



FACTORY



Categoria

Marchio	KERN
Categoria di prodotto	Componente
Gruppo di prodotti	Ponte di pesata
Famiglia di prodotti	KFU-V20-IP67

Sistema di misura

Portata [Max]	1500 kg
Divisione [d]	500 g
Peso minimo [Min]	10 kg
Cella di carico tipo	ZEMIC H8C 1 ton

Design

Dimensioni superficie di pesata (L×P)	1190×840 mm
Dimensioni superficie di pesata	1190×840 mm
Dimensioni piattaforma di pesata (L×P×A)	1361×840×80 mm
Materiale piatto di pesata	acciaio verniciato a polvere
Materiale piattaforma	acciaio, verniciato a polvere
Materiale cella (celle) di carico	acciaio legato
Piedini di livellamento regolabili	✓
Ruote di trasporto	✓
Lunghezza cavo	5 m
Costruzione della piattaforma	Piastra di carico saldata; superficie liscia

Funzioni

Protetta IP - unità completa	IP67 (cella di carico)
Protetta IP - cella di carico	IP67

Omologazione

Valutazione della conformità possibile ex works	✓
---	---