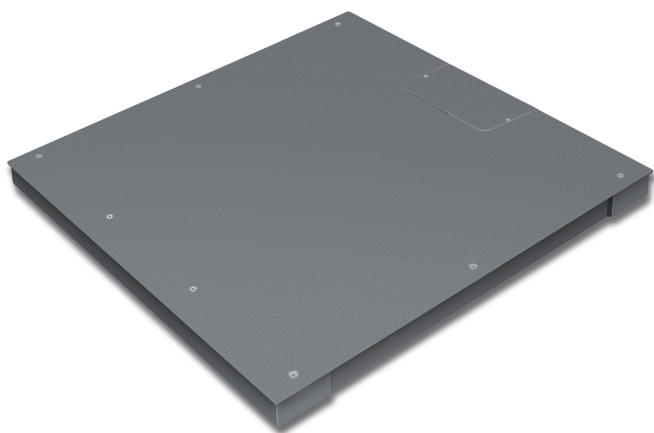


KERN KFP 3000V20NM

KERN

Ponte di pesata in acciaio, anche con piatto di pesata avvitato dall'alto



Condizioni ambientali

Temperatura ambiente [Min] -10 °C

Temperatura ambiente [Max] 40 °C

Omologazione

Valutazione della conformità possibile ex works ✓

Classe di precisione III

Divisione di verifica [e] 1 kg

Servizi

Numero di articolo per valutazione della conformità (omologazione) 965-232

Numero di articolo per calibrazione DAkKS 963-132

Imballaggio e spedizione

Tempi di consegna 2 d

Dimensioni imballaggio (L×P×H) 1610×1325×350 mm

Metodo di spedizione Spedizioniere

Peso netto ca. 150 kg

Peso lordo ca. 200 kg

Peso di spedizione 200 kg

Pittogrammi

STANDARD



FACTORY



Categoria

Marchio	KERN
Categoria di prodotto	Componente
Gruppo di prodotti	Ponte di pesata
Famiglia di prodotti	KFP-V20-IP67

Sistema di misura

Portata [Max]	3000 kg
Divisione [d]	1 kg
Peso minimo [Min]	20 kg
Cella di carico tipo	ZEMIC H8C 1.5 ton
Collegamento della celle di carico	6-conduttori

Design

Dimensioni superficie di pesata (L×P)	1500×1250 mm
Dimensioni superficie di pesata	1500×1250 mm
Dimensioni piattaforma di pesata (L×P×A)	1500×1250×85 mm
Materiale piatto di pesata	acciaio verniciato a polvere
Materiale piattaforma	acciaio, verniciato a polvere
Materiale cella (celle) di carico	acciaio legato
Piedini di livellamento regolabili	✓
Lunghezza cavo	5 m
Lunghezza consentita cavo del apparecchio indicatore [Max]	20 m
Costruzione della piattaforma	Piastra di carico avvitata; superficie liscia
Celle di carico - numero	4

Funzioni

Protetta IP - cella di carico	IP67
-------------------------------	------