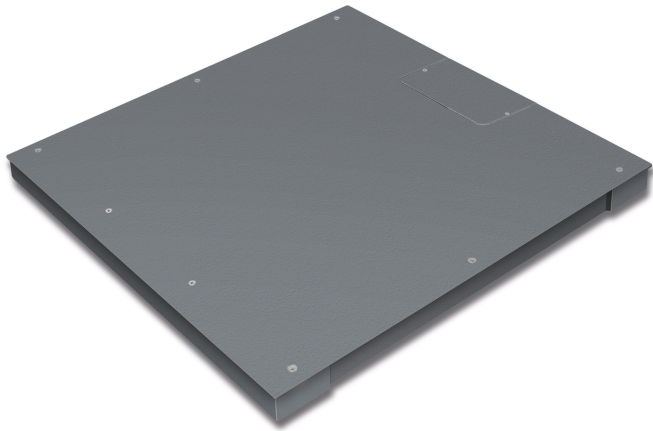


# KERN KFP 3000V20LNM

# KERN

Weegbrug van staal, ook met van boven vastschroefbaar weegplateau



## Categorie

Merk	KERN
Productcategorie	Component
Productgroep	Weegbrug
Productfamilie	KFP-V20-IP67

## Meetsysteem

Weegbereik [Max]	3000 kg
Afreesbaarheid [d]	1 kg
Minimumgewicht [Min]	20 kg
Weegcel type	ZEMIC H8C 1.5 ton
Weegcel - verbinding	6-draads

## Ontwerp

Afmetingen weegoppervlak (BxD)	1500x1500 mm
Afmetingen weegoppervlak	1500x1500 mm
Afmetingen weegplateau (BxDxH)	1500x1500x85 mm
Materiaal weegoppervlak	staal met poedercoating
Materiaal plateau	staal, gepoedercoat
Materiaal meetcel(len)	gelegeerd staal
Stelschroeven verstelbaar	✓
Kabellengte	5 m
Toegestane afleesinrichting-kabellengte [Max]	20 m
Platformkonstruktion	Vastgeschroefde lastplaat; glad oppervlak
Meetcellen - aantal	4

## Functies

Bescherming IP - plateau	IP65
Bescherming IP - meetcel	IP67

## Milieuomstandigheden

Omgevingstemperatuur [Max]	40 °C
----------------------------	-------

## Approval

Conformiteitsbeoordeling af fabriek mogelijk	✓
Nauwkeurigheidsklasse	III
Ijkeenheid [e]	1 kg

## Diensten

Artikelnummer voor conformiteitsbeoordeling (ijking)	965-232
Artikelnummer voor DAkS-kalibratie	963-132

## Verpakking & verzending

Levertijden	2 d
Afmetingen verpakking (BxDxH)	1610x1570x360 mm
Verzendmethode	Expeditie
Nettogewicht ca.	175 kg
Brutogewicht ca.	235 kg
Verzendgewicht	234 kg

## Pictogrammen

### STANDARD



### FACTORY

