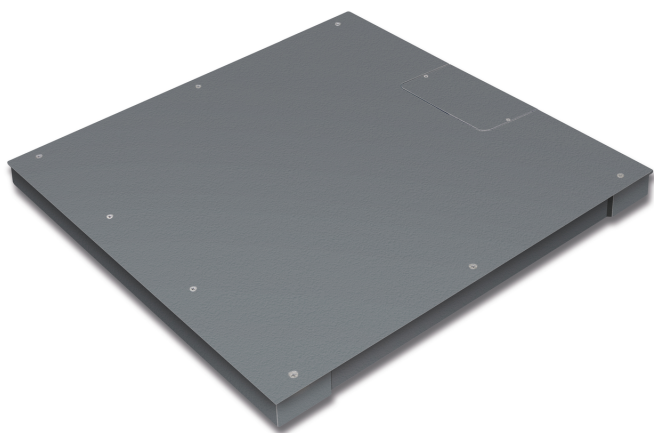


KERN KFP 3000V20LNM

KERN

Ponte di pesata in acciaio, anche con piatto di pesata avvitato dall'alto



Funzioni

| | |
|-------------------------------|------|
| Protetta IP - piattaforma | IP65 |
| Protetta IP - cella di carico | IP67 |

Condizioni ambientali

| | |
|----------------------------|-------|
| Temperatura ambiente [Max] | 40 °C |
|----------------------------|-------|

Imballaggio e spedizione

| | |
|--------------------------------|------------------|
| Tempi di consegna | 2 d |
| Dimensioni imballaggio (L×P×H) | 1610×1570×360 mm |
| Peso netto | 171 kg |
| Metodo di spedizione | Spedizioniere |
| Peso netto ca. | 175 kg |
| Peso lordo ca. | 235 kg |
| Peso di spedizione | 234 kg |

Servizi

| | |
|--|---------|
| Numero di articolo per valutazione della conformità (omologazione) | 965-232 |
| Numero di articolo per calibrazione DAkKS | 963-132 |

Pittogrammi

STANDARD



FACTORY



Categoria

| | |
|-----------------------|-----------------|
| Marchio | KERN |
| Categoria di prodotto | Componente |
| Gruppo di prodotti | Ponte di pesata |
| Famiglia di prodotti | KFP-V20-IP67 |

Sistema di misura

| | |
|------------------------------------|-------------------|
| Portata [Max] | 3000 kg |
| Divisione [d] | 1 kg |
| Peso minimo [Min] | 20 kg |
| Cella di carico tipo | ZEMIC H8C 1.5 ton |
| Collegamento della celle di carico | 6-conduttori |

Omologazione

| | |
|---|------|
| Valutazione della conformità possibile ex works | ✓ |
| Classe di precisione | III |
| Divisione di verifica [e] | 1 kg |

Design

| | |
|--|-------------------------------|
| Dimensioni piattaforma di pesata (L×P×A) | 1500×1500×85 mm |
| Materiale piatto di pesata | acciaio verniciato a polvere |
| Materiale piattaforma | acciaio, verniciato a polvere |
| Dimensioni superficie di pesata (L×P) | 1500×1500 mm |
| Lunghezza cavo | 5 m |
| Lunghezza consentita cavo del apparecchio indicatore [Max] | 20 m |
| Materiale cella (celle) di carico | acciaio legato |
| Celle di carico - numero | 4 |
| Piedini di livellamento regolabili | ✓ |