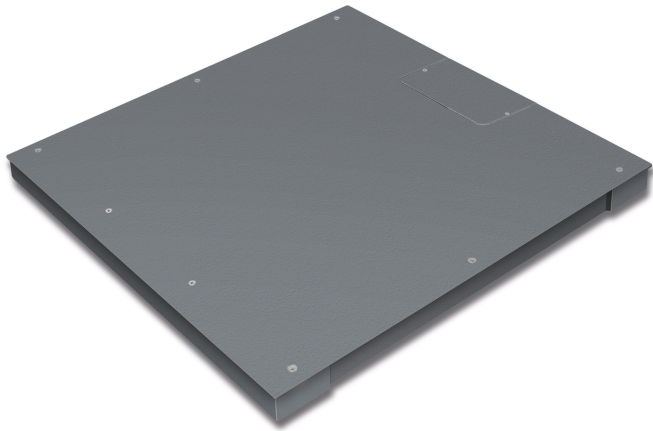


# KERN KFP 1500V20SNM

# KERN

Weegbrug van staal, ook met van boven vastschroefbaar weegplateau



## Categorie

Merk	KERN
Productcategorie	Component
Productgroep	Weegbrug
Productfamilie	KFP-V20-IP67

## Meetsysteem

Weegbereik [Max]	1500 kg
Afreesbaarheid [d]	500 g
Minimumgewicht [Min]	10 kg
Weegcel type	ZEMIC H8C 1 ton
Weegcel - verbinding	6-draads

## Ontwerp

Afmetingen weegoppervlak (BxD)	1000x1000 mm
Afmetingen weegoppervlak	1000x1000 mm
Afmetingen weegplateau (BxDxH)	1000x1000x85 mm
Materiaal weegoppervlak	staal met poedercoating
Materiaal plateau	staal, gepoedercoat
Materiaal meetcel(len)	gelegeerd staal
Stelschroeven verstelbaar	✓
Kabellengte	5 m
Toegestane afleesinrichting-kabellengte [Max]	20 m
Platformkonstruktion	Vastgeschroefde lastplaat; glad oppervlak
Meetcellen - aantal	4

## Functies

Bescherming IP - meetcel	IP67
--------------------------	------

## Milieuomstandigheden

Omgevingstemperatuur [Min]	-10 °C
Omgevingstemperatuur [Max]	40 °C

## Approval

Conformiteitsbeoordeling af fabriek mogelijk	✓
Nauwkeurigheidsklasse	III
Ijkeenheid [e]	500 g

## Diensten

Artikelnummer voor conformiteitsbeoordeling (ijking)	965-230
Artikelnummer voor DAkS-kalibratie	963-130

## Verpakking & verzending

Levertijden	2 d
Afmetingen verpakking (BxDxH)	1100x1070x355 mm
Nettogewicht	96 kg
Verzendmethode	Expeditie
Nettogewicht ca.	100 kg
Brutogewicht ca.	135 kg
Verzendgewicht	135 kg

## Pictogrammen

### STANDARD



### FACTORY

