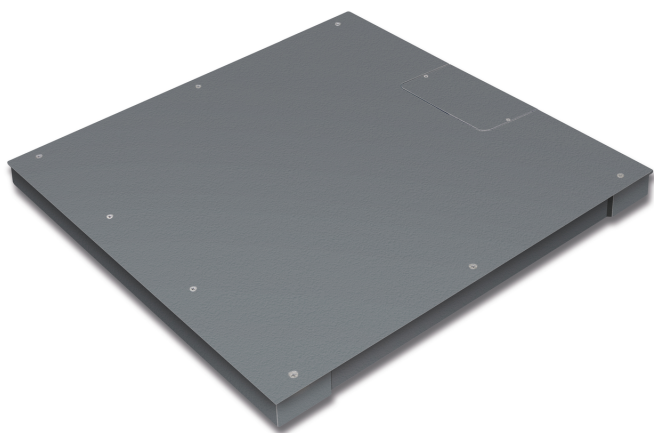


KERN KFP 1500V20SNM

KERN

Ponte di pesata in acciaio, anche con piatto di pesata avvitato dall'alto



Categoria

Marchio	KERN
Categoria di prodotto	Componente
Gruppo di prodotti	Ponte di pesata
Famiglia di prodotti	KFP-V20-IP67

Sistema di misura

Portata [Max]	1500 kg
Divisione [d]	500 g
Peso minimo [Min]	10 kg
Cella di carico tipo	ZEMIC H8C 1 ton
Collegamento della celle di carico	6-conduttori

Design

Dimensioni superficie di pesata (L×P)	1000×1000 mm
Dimensioni superficie di pesata	1000×1000 mm
Dimensioni piattaforma di pesata (L×P×A)	1000×1000×85 mm
Materiale piatto di pesata	acciaio verniciato a polvere
Materiale piattaforma	acciaio, verniciato a polvere
Materiale cella (celle) di carico	acciaio legato
Piedini di livellamento regolabili	✓
Lunghezza cavo	5 m
Lunghezza consentita cavo del apparecchio indicatore [Max]	20 m
Costruzione della piattaforma	Piastra di carico avvitata; superficie liscia
Celle di carico - numero	4

Funzioni

Protetta IP - cella di carico	IP67
-------------------------------	------

Condizioni ambientali

Temperatura ambiente [Min]	-10 °C
Temperatura ambiente [Max]	40 °C

Omologazione

Valutazione della conformità possibile ex works	✓
Classe di precisione	III
Divisione di verifica [e]	500 g

Servizi

Numero di articolo per valutazione della conformità (omologazione)	965-230
Numero di articolo per calibrazione DAkKS	963-130

Imballaggio e spedizione

Tempi di consegna	2 d
Dimensioni imballaggio (L×P×H)	1100×1070×355 mm
Metodo di spedizione	Spedizionale
Peso netto ca.	100 kg
Peso lordo ca.	135 kg
Peso di spedizione	135 kg

Pittogrammi

STANDARD



FACTORY

