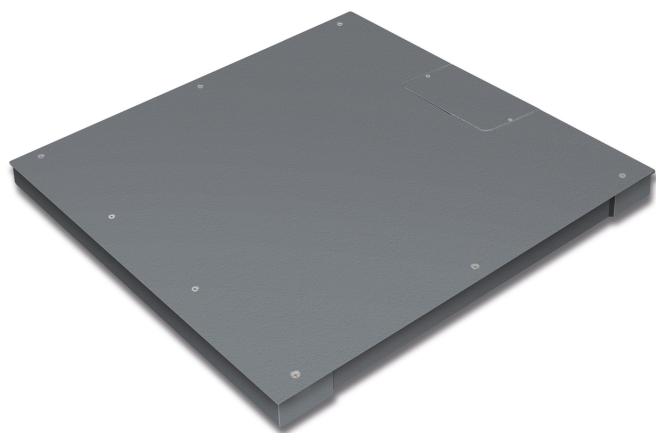


KERN KFP 1500V20NM

KERN

Pont bascule en acier, également avec plateau de pesée vissé par le haut



Conditions environnementales

Température ambiante [Min] -10 °C

Température ambiante [Max] 40 °C

Homologation

Possibilité d'évaluation de la conformité en usine ✓

Classe de précision III

Échelon de vérification [e] 500 g

Services

Numéro d'évaluation de la conformité (homologacion) 965-230

Numéro d'article pour étalonnage DAKKS 963-130

Emballage & expédition

Délais de livraison 2 d

Dimensions emballage (L×P×H) 1610×1320×360 mm

Mode de livraison Transporteur

Poids net env. 150 kg

Poids brut env. 205 kg

Poids d'expédition 202 kg

Pictogrammes

STANDARD



FACTORY



Catégorie

Marque	KERN
Catégorie de produits	Composant
Groupe de produit	Ponts bascule
Famille de produits	KFP-V20-IP67

Système de mesure

Portée [Max]	1500 kg
Lecture [d]	500 g
Poids minimal [Min]	10 kg
Cellule de pesée type de construction	ZEMIC H8C 1 ton

Forme de construction

Dimensions surface de pesée (L×P)	1500×1250 mm
Dimensions surface de pesée	1500×1250 mm
Dimensions plateforme de pesée (L×P×H)	1500×1250×85 mm
Matériau plateau de pesée	acier à revêtement de poudre
Matériau plateforme	acier, revêtement par poudre
Matériau capteur(s) de charge	acier allié
Vis de nivellement réglables	✓
Longueur de câble	5 m
Longueur de câble de afficheur autorisée [Max]	20 m
Construction de la plateforme	Plaque de charge vissée ; surface lisse
Capteurs de charge - nombre	4

Fonctions

Protection IP - capteur de charge	IP67
-----------------------------------	------