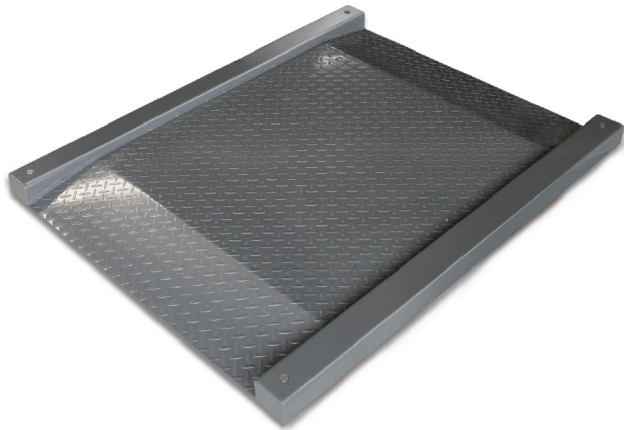


# KERN KFD 600V20LM

# KERN

Weegbrug van slipvast geribbeld plaatstaal, gelakt



## Categorie

Merk	KERN
Productcategorie	Component
Productgroep	Weegbrug
Productfamilie	KFD-V20-IP67

## Meetsysteem

Weegbereik [Max]	600 kg
Afreesbaarheid [d]	200 g
Minimumgewicht [Min]	4 kg
Weegcel type	ZEMIC H8C 0.5 ton

## Ontwerp

Afmetingen weegoppervlak (BxD)	1200x1200 mm
Afmetingen weegoppervlak	1200x1200 mm
Afmetingen weegplateau (BxDxH)	1800x1420x95 mm
Materiaal weegoppervlak	staal met poedercoating
Materiaal plateau	staal, gepoedercoat
Materiaal meetcel(len)	gelegeerd staal
Kabellengte	5 m
Afreesinrichting kabellengte	5 m
Toegestane afreesinrichting-kabellengte [Max]	30 m
Platformkonstruktion	Gelaste lastplaat; geribbeld plaatstaal
Meetcellen - aantal	4

## Funcities

Bescherming IP - complete unit	IP67 (meetcel)
Bescherming IP - plateau	IP67
Bescherming IP - meetcel	IP67

## Approval

Conformiteitsbeoordeling af fabriek mogelijk	✓
Ijkeenheid [e]	200 g

## Diensten

Artikelnummer voor conformiteitsbeoordeling (ijking)	965-230
Artikelnummer voor DAkks-kalibratie	963-130

## Verpakking & verzending

Levertijden	2 d
Afmetingen verpakking (BxDxH)	1500x1800x350 mm
Nettogewicht	165 kg
Verzendmethode	Expeditie
Nettogewicht ca.	165 kg
Brutogewicht ca.	245 kg
Verzendgewicht	245 kg

## Pictogrammen

### STANDARD



### FACTORY

