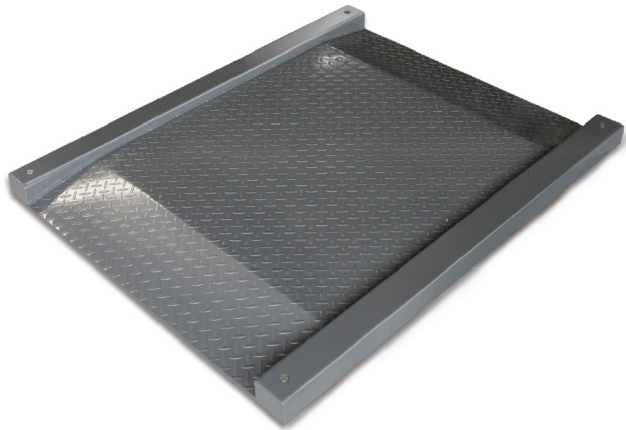


KERN KFD 1500V20LM

KERN

Weegbrug van slipvast geribbeld plaatstaal, gelakt



Categorie	
Merk	KERN
Productcategorie	Component
Productgroep	Weegbrug
Productfamilie	KFD-V20-IP67

Meetsysteem	
Weegbereik [Max]	1500 kg
Afreesbaarheid [d]	500 g
Minimumgewicht [Min]	10 kg
Weegcel type	ZEMIC H8C 1 ton

Ontwerp	
Afmetingen weegoppervlak (BxD)	1200x1200 mm
Afmetingen weegoppervlak	1200x1200 mm
Afmetingen weegplateau (BxDxH)	1800x1420x95 mm
Materiaal weegoppervlak	staal met poedercoating
Materiaal plateau	staal, gepoedercoat
Materiaal meetcel(len)	gelegeerd staal
Kabellengte	5 m
Afreesinrichting kabellengte	5 m
Toegestane afreesinrichting-kabellengte [Max]	30 m
Platformkonstruktion	Gelaste lastplaat; geribbeld plaatstaal
Meetcellen - aantal	4

Functies	
Bescherming IP - complete unit	IP67 (meetcel)
Bescherming IP - plateau	IP67
Bescherming IP - meetcel	IP67

Approval	
Conformiteitsbeoordeling af fabriek mogelijk	✓
Ijkeenheid [e]	500 g

Diensten	
Artikelnummer voor conformiteitsbeoordeling (ijking)	965-230
Artikelnummer voor DAkks-kalibratie	963-130

Verpakking & verzending	
Levertijden	2 d
Afmetingen verpakking (BxDxH)	1850x1510x380 mm
Nettogewicht	163 kg
Verzendmethode	Expeditie
Nettogewicht ca.	165 kg
Brutogewicht ca.	250 kg
Verzendgewicht	247 kg

Pictogrammen

STANDARD



FACTORY

