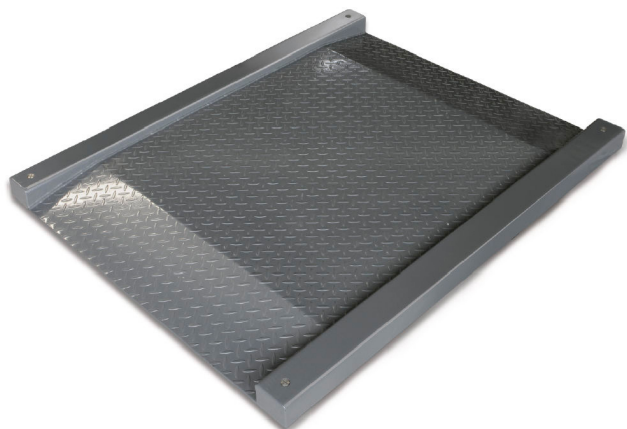


KERN KFD 1500V20LM

KERN

Ponte di pesata in lamiera di acciaio zigrinata antiscivolo, verniciato



Categoria	
Marchio	KERN
Categoria di prodotto	Componente
Gruppo di prodotti	Ponte di pesata
Famiglia di prodotti	KFD-V20-IP67

Sistema di misura	
Portata [Max]	1500 kg
Divisione [d]	500 g
Peso minimo [Min]	10 kg
Cella di carico tipo	ZEMIC H8C 1 ton

Design	
Dimensioni superficie di pesata (L×P)	1200×1200 mm
Dimensioni superficie di pesata	1200×1200 mm
Dimensioni piattaforma di pesata (L×P×A)	1800×1420×95 mm
Materiale piatto di pesata	acciaio verniciato a polvere
Materiale piattaforma	acciaio, verniciato a polvere
Materiale cella (celle) di carico	acciaio legato
Lunghezza cavo	5 m
Apparecchio indicatore lunghezza cavo	5 m
Lunghezza consentita cavo del apparecchio indicatore [Max]	30 m
Costruzione della piattaforma	Piastra di carico saldata; acciaio zigrinata
Celle di carico - numero	4

Funzioni

Protetta IP - unità completa	IP67 (cella di carico)
Protetta IP - piattaforma	IP67
Protetta IP - cella di carico	IP67

Omologazione

Valutazione della conformità possibile ex works	✓
Divisione di verifica [e]	500 g

Servizi

Numero di articolo per valutazione della conformità (omologazione)	965-230
Numero di articolo per calibrazione DAkKS	963-130

Imballaggio e spedizione

Tempi di consegna	2 d
Dimensioni imballaggio (L×P×H)	1850×1510×380 mm
Metodo di spedizione	Spedizioniere
Peso netto ca.	165 kg
Peso lordo ca.	250 kg
Peso di spedizione	247 kg

Pittogrammi

STANDARD



FACTORY

