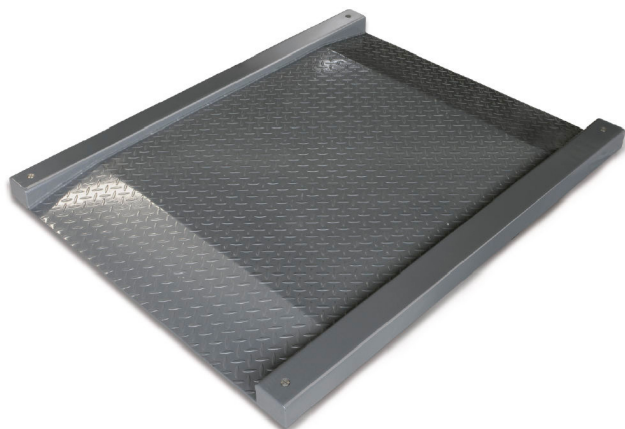


KERN KFD 1500V20LM

KERN

Pont bascule en acier cannelé et laqué à surface antidérapante



Protection IP - plateforme	IP67
Protection IP - capteur de charge	IP67

Homologation

Possibilité d'évaluation de la conformité en usine	✓
Échelon de vérification [e]	500 g

Services

Numéro d'évaluation de la conformité (homologacion)	965-230
Numéro d'article pour étalonnage DAkKS	963-130

Emballage & expédition

Délais de livraison	2 d
Dimensions emballage (L×P×H)	1850×1510×380 mm
Poids net	163 kg
Mode de livraison	Transporteur
Poids net env.	165 kg
Poids brut env.	250 kg
Poids d'expédition	247 kg

Pictogrammes

STANDARD



FACTORY



Catégorie

Marque	KERN
Catégorie de produits	Composant
Groupe de produit	Ponts bascule
Famille de produits	KFD-V20-IP67

Système de mesure

Portée [Max]	1500 kg
Lecture [d]	500 g
Poids minimal [Min]	10 kg
Cellule de pesée type de construction	ZEMIC H8C 1 ton

Forme de construction

Dimensions surface de pesée (L×P)	1200×1200 mm
Dimensions surface de pesée	1200×1200 mm
Dimensions plateforme de pesée (L×P×H)	1800×1420×95 mm
Matériau plateau de pesée	acier à revêtement de poudre
Matériau plateforme	acier, revêtement par poudre
Matériau capteur(s) de charge	acier allié
Longueur de câble	5 m
Afficheur longueur de câble	5 m
Longueur de câble de afficheur autorisée [Max]	30 m
Construction de la plateforme	Plaque de charge soudée ; acier cannelé
Capteurs de charge - nombre	4

Fonctions

Protection IP - dispositif complet	IP67 (capteur de charge)
------------------------------------	--------------------------