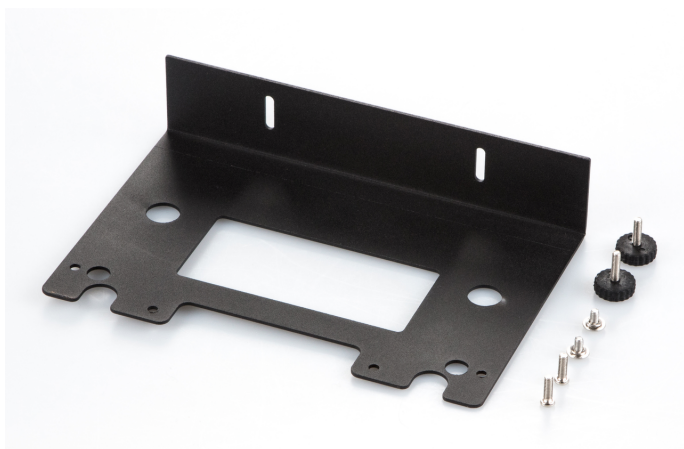


KERN DE-A11N

Support pour montage de l'afficheur

KERN



Catégorie

Marque	KERN
Catégorie de produits	Balances
Groupe de produit	Tôle de montage

Forme de construction

Dimensions (L×P×H)	200×100×40 mm
Matériau	acier, laqué

Conditions environnementales

Température de stockage [Min]	-20 °C
Température de stockage [Max]	60 °C

Emballage & expédition

Délais de livraison	1 d
Dimensions emballage (L×P×H)	205×154×45 mm
Poids net	0,385 kg
Mode de livraison	Service de colis
Poids net env.	0,40 kg
Poids brut env.	0,45 kg
Poids d'expédition	0,45 kg

Pictogrammes

STANDARD

