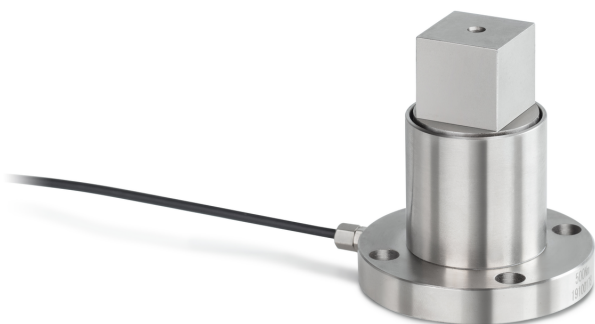


KERN DC 50-Y1

KERN

Sensore statico di coppia in acciaio legato



Condizioni ambientali

Utilizzare la temperatura [Min] -20 °C

Utilizzare la temperatura [Max] 65 °C

Omologazione

Marchio CE



Imballaggio e spedizione

Tempi di consegna 1 d

Dimensioni imballaggio (L×P×H) 120×90×85 mm

Peso netto 0,38 kg

Metodo di spedizione Servizio pacchi

Peso netto ca. 0,40 kg

Peso lordo ca. 0,45 kg

Peso di spedizione 0,421 kg

Pittogrammi

STANDARD



Categoria

Marchio	Sauter
Categoria di prodotto	Cella di misura
Gruppo di prodotti	Sensore di coppia
Famiglia di prodotti	DC Y1

Sistema di misura

Campo di misura coppia [Max]	50 Nm
Collegamento della celle di carico	4-conduttori
Cella di carico - Valore caratteristico - nominale	1,7 mV/V
Cella di carico - Valore caratteristico - varianza	0,2 mV/V
Celle di carico - Errore combinato	0,5%
Applicazioni di misura	torsione statica
Cella di carico - Resistenza di entrata - nominale	380 Ω
Cella di carico - Resistenza di uscita - nominale	350 Ω
Cella di carico - Resistenza di isolamento - [Min]	5000 MΩ
Cella di carico - Tensione di alimentazione consigliata [Min]	9 V
Cella di carico - Tensione di alimentazione consigliata [Max]	12 V
Cella di carico - Resistenza di entrata - varianza	10 Ω
Cella di carico - Resistenza di uscita - varianza	3 Ω

Design

Materiale	acciaio
Lunghezza cavo	2 m
Montaggio - dissipazione della forza	4 × foro passante Ø 6,5 mm
Montaggio - applicazione della forza	12,5 mm quadrato esterno