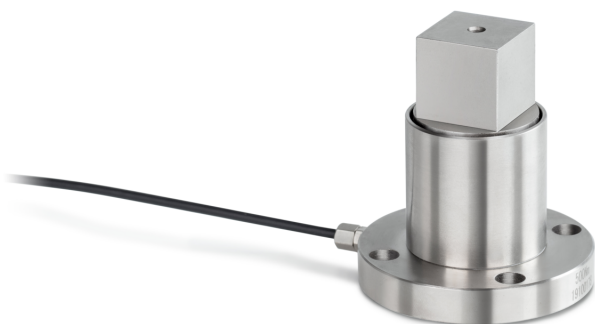


SAUTER DC 5-Y1

KERN

Sensore statico di coppia in acciaio legato



Numero merceologico	84239010
Classificazione REACH	nessuna sostanza proibita

Imballaggio e spedizione

Metodo di spedizione	Servizio pacchi
Tempi di consegna	1 d
Dimensioni imballaggio (L×P×H)	120×90×85 mm
Peso netto ca.	0,40 kg
Peso lordo ca.	0,45 kg
Peso di spedizione	0,421 kg

Pittogrammi

STANDARD



Categoria

Marchio	Sauter
Categoria di prodotto	Cella di misura
Gruppo di prodotti	Sensore di coppia
Famiglia di prodotti	DC Y1

Sistema di misura

Campo di misura coppia [Max]	5 Nm
Cella di carico - Valore caratteristico - varianza	0,2 mV/V
Celle di carico - Errore combinato	0,5%
Cella di carico - Resistenza di isolamento - [Min]	5000 MΩ
Cella di carico - Tensione di alimentazione consigliata [Min]	9 V
Cella di carico - Resistenza di entrata - nominale	380 Ω
Cella di carico - Resistenza di uscita - nominale	350 Ω
Applicazioni di misura	torsione statica
Cella di carico - Valore caratteristico - nominale	1,5 mV/V

Design

Materiale	acciaio
Lunghezza cavo	2 m

Condizioni ambientali

Utilizzare la temperatura [Min]	-20 °C
Utilizzare la temperatura [Max]	65 °C

Omologazione

Marchio CE	✓
------------	---

Informazioni sul prodotto

GTIN/Numero EAN	4045761248229
-----------------	---------------