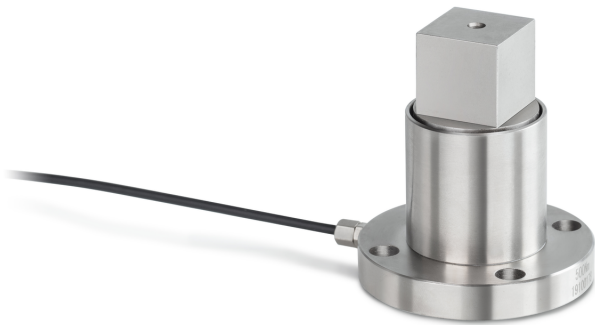


KERN DC 20-Y1

KERN

Statische draaimomentsensor van gelegeerd staal



Milieuomstandigheden

Gebruikstemperatuur [Min]	-20 °C
Gebruikstemperatuur [Max]	65 °C

Approval

CE-teken	✓
----------	---

Verpakking & verzending

Levertijden	1 d
Afmetingen verpakking (B×D×H)	120×90×85 mm
Verzendmethode	Pakketdienst
Nettogewicht ca.	0,40 kg
Brutogewicht ca.	0,45 kg
Verzendgewicht	0,421 kg

Pictogrammen

STANDARD



Categorie

Merk	Sauter
Productcategorie	Meetcel
Productgroep	Draaimomentsensor
Productfamilie	DC Y1

Meetsysteem

Meetbereik draaimoment [Max]	20 Nm
Weegcel - verbinding	4-draads
Weegcel - karakteristieke waarde - nominaal	1,3 mV/V
Weegcel - karakteristieke waarde - variantie	0,2 mV/V
Weegcel - Gecombineerde fout	0,5%
Meetapplicaties	statisch draaimoment
Weegcel - ingangsweerstand - nominaal	380 Ω
Weegcel - Uitgangsweerstand - nominaal	350 Ω
Weegcel - isolatieweerstand - [Min]	5000 MΩ
Weegcel - aanbevolen voedingsspanning [Min]	9 V
Weegcel - aanbevolen voedingsspanning [Max]	12 V
Weegcel - ingangsweerstand - variantie	10 Ω
Weegcel - Uitgangsweerstand - variantie	3 Ω

Ontwerp

Materiaal	staal
Kabellengte	2 m
Montage - krachtverdeling	4 × doorgaand gat Ø 6,5 mm
Montage - krachttoepassing	12,5 mm buitenvierkant