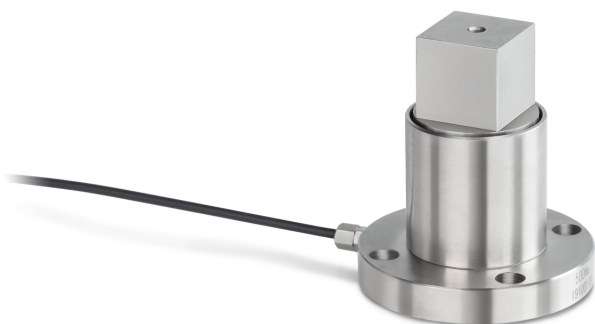


# KERN DC 20-Y1

**KERN**

Sensore statico di coppia in acciaio legato



## Condizioni ambientali

Utilizzare la temperatura [Min] -20 °C

Utilizzare la temperatura [Max] 65 °C

## Omologazione

Marchio CE



## Imballaggio e spedizione

Tempi di consegna 1 d

Dimensioni imballaggio (L×P×H) 120×90×85 mm

Peso netto 0,38 kg

Metodo di spedizione Servizio pacchi

Peso netto ca. 0,40 kg

Peso lordo ca. 0,45 kg

Peso di spedizione 0,421 kg

## Pittogrammi

### STANDARD



## Categoria

Marchio	Sauter
Categoria di prodotto	Cella di misura
Gruppo di prodotti	Sensore di coppia
Famiglia di prodotti	DC Y1

## Sistema di misura

Campo di misura coppia [Max]	20 Nm
Collegamento della celle di carico	4-conduttori
Cella di carico - Valore caratteristico - nominale	1,3 mV/V
Cella di carico - Valore caratteristico - varianza	0,2 mV/V
Celle di carico - Errore combinato	0,5%
Applicazioni di misura	torsione statica
Cella di carico - Resistenza di entrata - nominale	380 Ω
Cella di carico - Resistenza di uscita - nominale	350 Ω
Cella di carico - Resistenza di isolamento - [Min]	5000 MΩ
Cella di carico - Tensione di alimentazione consigliata [Min]	9 V
Cella di carico - Tensione di alimentazione consigliata [Max]	12 V
Cella di carico - Resistenza di entrata - varianza	10 Ω
Cella di carico - Resistenza di uscita - varianza	3 Ω

## Design

Materiale	acciaio
Lunghezza cavo	2 m
Montaggio - dissipazione della forza	4 × foro passante Ø 6,5 mm
Montaggio - applicazione della forza	12,5 mm quadrato esterno