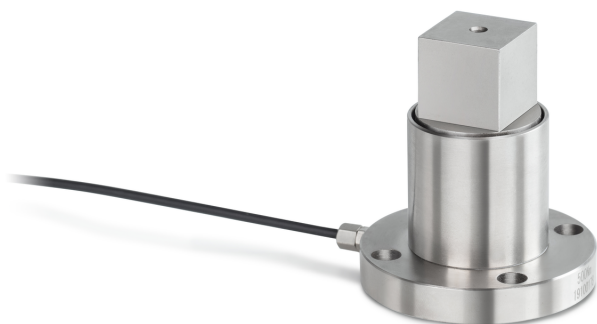


KERN DC 20-Y1

KERN

Sensor de par estático de acero de aleación



Montaje - aplicación de fuerza 12,5 mm cuadrado exterior

Condiciones medioambientales

Temperatura de uso [Min] -20 °C
Temperatura de uso [Max] 65 °C

Homologación

Marca CE ✓

Embalaje y envío

Plazo de entrega 1 d
Dimensiones del embalaje (A×P×A) 120×90×85 mm
Método de envío Servicio de paquetes
Peso neto aprox. 0,40 kg
Peso bruto aprox. 0,45 kg
Peso de envío 0,421 kg

Pictogramas

STANDARD



Categoría

Marca Sauter
Categoría de producto Célula de medición
Grupo de producto Sensor de par
Familia de productos DC Y1

Sistema de medición

Rango de medición par de torsión [Max] (Nm) 20 Nm
Conexión de la célula de pesaje 4 conductores
Célula de pesaje - Valor característico - nominal 1,3 mV/V
Célula de pesaje - Valor característico - desviación 0,2 mV/V
Célula de pesaje - Error combinado 0,5%
Aplicaciones de medición torsión estática
Célula de pesaje - Resistencia de entrada - nominal 380 Ω
Célula de pesaje - Resistencia de salida - nominal 350 Ω
Célula de pesaje - Resistencia de aislamiento - [Min] 5000 MΩ
Célula de pesaje - Tensión de alimentación recomendada [Min] 9 V
Célula de pesaje - Tensión de alimentación recomendada [Max] 12 V
Célula de pesaje - Resistencia de entrada - varianza 10 Ω
Célula de pesaje - Resistencia de salida - varianza 3 Ω

Diseño

Material acero
Longitud del cable 2 m
Montaje - disipación de fuerzas 4 × agujero pasante Ø 6,5 mm