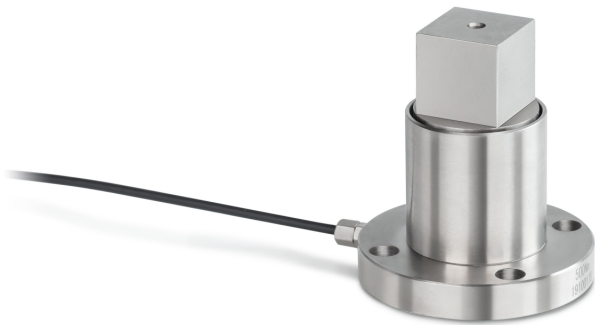


KERN DC 20-Y1

KERN

Statischer Drehmomentsensor aus legiertem Stahl



Umgebungsbedingungen

Verwendungstemperatur [Min]	-20 °C
Verwendungstemperatur [Max]	65 °C

Zulassung

CE Zeichen	✓
------------	---

Verpackung & Versand

Lieferzeit	1 d
Abmessungen Verpackung (B×T×H)	120×90×85 mm
Versandart	Paketdienst
Nettogewicht ca.	0,40 kg
Bruttogewicht ca.	0,45 kg
Versandgewicht	0,421 kg

Piktogramme

STANDARD



Kategorie

Marke	Sauter
Produktkategorie	Messzelle
Produktgruppe	Drehmomentsensor
Produktfamilie	DC Y1

Messsystem

Messbereich Drehmoment [Max]	20 Nm
Wägezellen-Verbindung	4-Leiter
Wägezelle - Kennwert - Nominal	1,3 mV/V
Wägezelle - Kennwert - Varianz	0,2 mV/V
Wägezelle - Kombiniertes Fehler	0,5%
Messanwendungen	statisches Drehmoment
Wägezelle - Eingangswiderstand - Nominal	380 Ω
Wägezelle - Ausgangswiderstand - nominal	350 Ω
Wägezelle - Isolationswiderstand - [Min]	5000 MΩ
Wägezelle - Empfohlene Versorgungsspannung [Min]	9 V
Wägezelle - Empfohlene Versorgungsspannung [Max]	12 V
Wägezelle - Eingangswiderstand - Varianz	10 Ω
Wägezelle - Ausgangswiderstand - Varianz	3 Ω

Bauform

Material	Stahl
Kabellänge	2 m
Montage - Kraftausleitung	4x Durchgangsbohrung Ø6,5mm
Montage - Krafteinleitung	12,5mm Außenvierkant