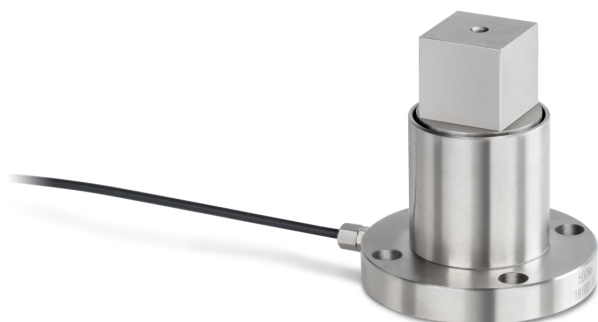


SAUTER DC 100-Y1

Capteur de couple statique d'acier allié

KERN



Classification REACH

pas de substances interdites

Emballage & expédition

Mode de livraison

Service de colis

Délais de livraison

1 d

Dimensions emballage (L×P×H)

120×90×85 mm

Poids net env.

0,40 kg

Poids brut env.

0,45 kg

Poids d'expédition

0,421 kg

Pictogrammes

STANDARD



Catégorie

Marque	Sauter
Catégorie de produits	Cellule de mesure
Groupe de produit	Capteur de couple
Famille de produits	DC Y1

Système de mesure

Plage de mesure couple [Max]	100 Nm
Cellule de pesée - Valeur caractéristique - Variance	0,2 mV/V
Cellule de pesée - erreur combinée	0,5%
Capteur résistance d'isolement - [Min]	5000 MΩ
Cellule de pesée d'alimentation recommandée [Min]	9 V
Cellule de pesée d'entrée - nominal	380 Ω
Cellule de pesée résistance de sortie - nominal	350 Ω
Applications de mesure	torque statique
Cellule de pesée - Valeur caractéristique - Nominal	1,9 mV/V

Forme de construction

Matériau	acier
Longueur de câble	2 m

Conditions environnementales

Température d'utilisation [Min]	-20 °C
Température d'utilisation [Max]	65 °C

Homologation

Sigle CE	✓
----------	---

Informations sur le produit

GTIN/Numéro EAN	4045761248113
Numéro de marchandise	84239010