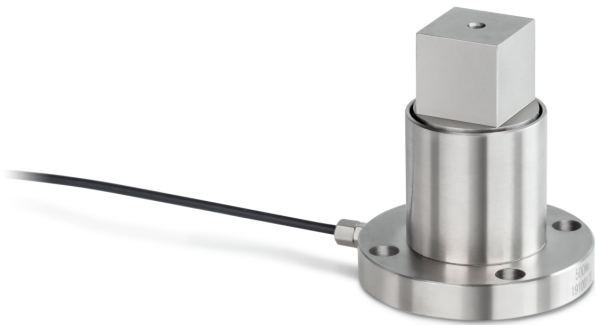


# SAUTER DC 10-Y1

**KERN**

Sensor de par estático de acero de aleación



Temperatura de uso [Max] 65 °C

## Homologación

Marca CE ✓

## Información sobre el producto

GTIN/Número EAN 4045761248120  
Número de mercancía 84239010  
Clasificación REACH ninguna sustancia prohibida

## Embalaje y envío

Método de envío Servicio de paquetes  
Plazo de entrega 1 d  
Dimensiones del embalaje (A×P×A) 120×90×85 mm  
Peso neto aprox. 0,40 kg  
Peso bruto aprox. 0,45 kg  
Peso de envío 0,421 kg

## Pictogramas

### STANDARD



## Categoría

Marca Sauter  
Categoría de producto Célula de medición  
Grupo de producto Sensor de par  
Familia de productos DC Y1

## Sistema de medición

Rango de medición par de torsión [Max] (Nm) 10 Nm  
Célula de pesaje - Valor característico - nominal 1,2 mV/V  
Célula de pesaje - Valor característico - desviación 0,2 mV/V  
Conexión de la célula de pesaje 4 conductores  
Aplicaciones de medición torsión estática  
Célula de pesaje - Resistencia de entrada - nominal 380 Ω  
Célula de pesaje - Resistencia de entrada - varianza 10 Ω  
Célula de pesaje - Resistencia de salida - nominal 350 Ω  
Célula de pesaje - Resistencia de salida - varianza 3 Ω  
Célula de pesaje - Tensión de alimentación recomendada [Min] 9 V  
Célula de pesaje - Tensión de alimentación recomendada [Max] 12 V  
Célula de pesaje - Resistencia de aislamiento - [Min] 5000 MΩ  
Célula de pesaje - Error combinado 0,5%

## Diseño

Material acero  
Longitud del cable 2 m

## Condiciones medioambientales

Temperatura de uso [Min] -20 °C