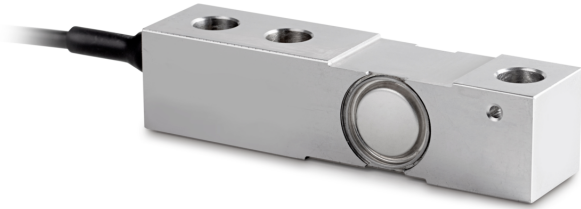


SAUTER CT 3000-3Q1

KERN

Shear-beam van edelstaal



Categorie

Merk	Sauter
Productcategorie	Meetcel
Productgroep	Weegcel
Productfamilie	CT Q1

Meetsysteem

Weegbereik [Max]	3000 kg
Spanningstoevoer + Kleur	groen
Spanningstoevoer - Kleur	zwart
Weegcel - karakteristieke waarde - variantie	0,001 mV/V
Weegcel - Y-waarde	10000
Weegcel - Gecombineerde fout	0,017%
Weegcel - isolatieweerstand - [Min]	5000 M Ω
Weegcel - dode lading [Min] (%)	0%
Weegcel - aanbevolen voedingsspanning [Min]	10 V
Weegcel - ingangsweerstand - nominaal	400 Ω
Weegcel - Uitgangsweerstand - nominaal	350 Ω
Meetapplicaties	massa
Weegcel - karakteristieke waarde - nominaal	2 mV/V
Veilige overbelasting	150%
Kruipfout (30 minuten)	$\leq \pm 0.016$ %Sn
Temperatuurcoëfficiënt - nulsignaal	$\leq \pm 0.01$ %Sn/5 °C

Functies

Bescherming IP - complete unit	IP68 IP69K
--------------------------------	---------------

Ontwerp

Materiaal	staal, roestvrij
Bouwworm	Shear-beam-meetcel
Afmetingen (BxDxH)	171,5x48x41,5 mm

Kabellengte	5 m
Montage - krachttoepassing	Doorgaand gat \varnothing 20,5 mm
Montage - krachtverdeling	2 x doorgaand gat \varnothing 20,5 mm

Milieuomstandigheden

Omgevingstemperatuur [Min]	-30 °C
Omgevingstemperatuur [Max]	70 °C
Gebruikstemperatuur [Min]	-10 °C
Gebruikstemperatuur [Max]	40 °C

Approval

CE-teken	✓
----------	---

Diensten

Artikelnummer voor fabriekskalibratie (drukkracht)	961-265V
--	----------

Productinformatie

GTIN/EAN-nummer	4045761222205
Goederencode	84239010
REACH classificatie	geen verboden stoffen

Verpakking & verzending

Verzendmethode	Pakketdienst
Levertijden	1 d
Afmetingen verpakking (BxDxH)	285x115x85 mm
Nettogewicht ca.	2,2 kg
Brutogewicht ca.	2,4 kg
Verzendgewicht	2,334 kg

Pictogrammen

STANDARD



OPTION

