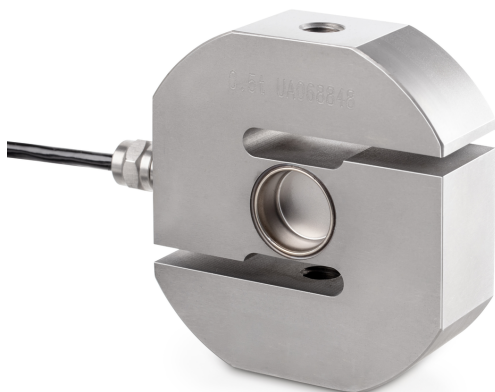


# KERN CS 7500-3P2

# KERN

"S"-weeg-/krachtmeetcel van roestvrij staal



Montage - krachttoepassing

Tapgat M24 × 2

## Funcities

Bescherming IP - complete unit IP68

## Milieuomstandigheden

Omgevingstemperatuur [Min] -35 °C

Omgevingstemperatuur [Max] 65 °C

Gebruikstemperatuur [Min] -10 °C

Gebruikstemperatuur [Max] 40 °C

Opslagtemperatuur [Min] -40 °C

Opslagtemperatuur [Max] 70 °C

## Approval

CE-teken ✓

## Diensten

Artikelnummer voor fabriekskalibratie (trekkracht) 961-166V

Artikelnummer voor fabriekskalibratie (drukkracht) 961-266V

Artikelnummer voor fabriekskalibratie (trekkracht/drukkracht) 961-366V

## Verpakking & verzending

Levertijden 1 d

Afmetingen verpakking (B×D×H) 205×170×60 mm

Nettogewicht 1,36 kg

Verzendmethode Pakketdienst

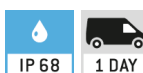
Nettogewicht ca. 1,4 kg

Brutogewicht ca. 1,6 kg

Verzendgewicht 1,46 kg

## Pictogrammen

### STANDARD



### OPTION



## Categorie

Merk	Sauter
Productcategorie	Meetcel
Productgroep	Weeg-/krachtmeetcel
Productfamilie	CS P2

## Meetsysteem

Weegbereik [Max] 7500 kg

Meetbereik kracht [Max] (N) 75 kN

Krachtrichtingen trek  
druk

Weegcel - verbinding 4-draads

Weegcel OIML klasse C3

Weegcel - resolutie (kalibreerbaar) 3000 e

Weegcel - karakteristieke waarde - nominaal 2 mV/V

Weegcel - Y-waarde 12000

Weegcel - Gecombineerde fout 0,023%

Weegcel - dode lading [Min] (%) 0%

Meetapplicaties kracht  
massa

Weegcel - ingangsweerstand - nominaal 350 Ω

Weegcel - Uitgangsweerstand - nominaal 355 Ω

Weegcel - isolatieweerstand - [Min] 5000 MΩ

## Ontwerp

Bouwworm "S" vormige cel

Afmetingen (B×D×H) 92×86×50 mm

Materiaal roestvrij staal

Kabellengte 6 m

Montage - krachtverdeling Tapgat M24 × 2