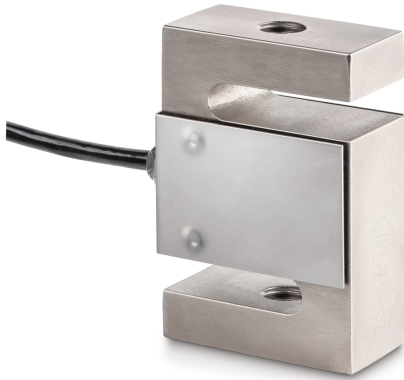


# SAUTER CS 7500-3P1

**KERN**

4-Leiter "S"-Messzelle aus vernickeltem Stahl für Kraft- und Massemessung



Montage - Krafteinleitung

Gewindebohrung M33x3

## Funktionen

IP-Schutz - Komplettgerät IP67

## Umgebungsbedingungen

Umgebungstemperatur [Min] (°C) -35 °C

Umgebungstemperatur [Max] (°C) 65 °C

Verwendungstemperatur [Min] -10 °C

Verwendungstemperatur [Max] 40 °C

Lagertemperatur [Min] -40 °C

Lagertemperatur [Max] 70 °C

## Zulassung

CE Zeichen ✓

## Dienstleistungen

Artikelnummer für  
Werkskalibrierung (Zugkraft) 961-166V

Artikelnummer für  
Werkskalibrierung (Druckkraft) 961-266V

Artikelnummer für  
Werkskalibrierung (Zugkraft/  
Druckkraft) 961-366V

## Verpackung & Versand

Lieferzeit 1 d

Abmessungen Verpackung  
(B×T×H) 320×320×160 mm

Versandart Paketdienst

Nettogewicht ca. 7 kg

Bruttogewicht ca. 9 kg

Versandgewicht 8,02 kg

## Piktogramme

### STANDARD



### OPTION



## Kategorie

Marke	Sauter
Produktkategorie	Messzelle
Produktgruppe	Wäge-/Kraftmesszelle
Produktfamilie	CS P1

## Messsystem

Wägebereich [Max] 7500 kg

Messbereich Kraft [Max] (N) 75 kN

Kraftrichtungen Zug  
Druck

Wägezellen-Verbindung 4-Leiter

Wägezelle OIML-Klasse C3

Wägezelle - Auflösung (eichfähig) 3000 e

Wägezelle - Kennwert - Nominal 2 mV/V

Wägezelle - Y-Wert 10000

Wägezelle - Kombiniertes Fehler 0,02%

Wägezelle - Totlast [Min] (%) 0%

Messanwendungen Kraft  
Masse

Wägezelle - Eingangswiderstand -  
Nominal 350 Ω

Wägezelle - Ausgangswiderstand -  
nominal 351 Ω

Wägezelle - Isolationswiderstand -  
[Min] 500 MΩ

## Bauform

Bauform	S-Zelle
Abmessungen (B×T×H)	125×175×50 mm
Material	Stahl, vernickelt
Kabellänge	6 m
Montage - Kraftausleitung	Gewindebohrung M33x3