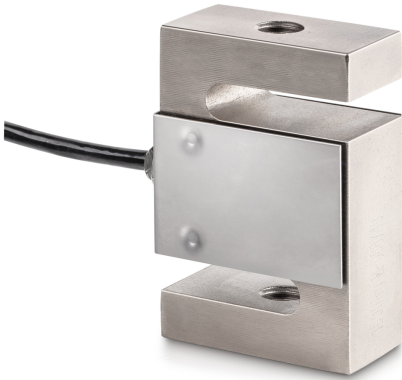


# SAUTER CS 750-3P1

**KERN**

Célula de medición "S" de 4 conductores de acero niquelado para mediciones de fuerza y de masa



## Categoría

Marca	Sauter
Categoría de producto	Célula de medición
Grupo de producto	Célula de pesaje/de carga
Familia de productos	CS P1

## Sistema de medición

Campo de pesaje [Max]	750 kg
Rango de medición fuerza [Max] (N)	7,5 kN
Direcciones de la fuerza	tracción compresión
Conexión de la célula de pesaje	4 conductores
Célula de pesaje OIML clase	C3
Célula de pesaje - Resolución (calibrable)	3000 e
Célula de pesaje - Valor característico - nominal	2 mV/V
Célula de pesaje Y-valor	10000
Célula de pesaje - Error combinado	0,02%
Aplicaciones de medición	fuerza masa
Célula de pesaje - Resistencia de entrada - nominal	350 Ω
Célula de pesaje - Resistencia de salida - nominal	351 Ω
Célula de pesaje - Resistencia de aislamiento - [Min]	500 MΩ

## Diseño

Forma constructiva	Célula de forma "S"
Dimensiones (A×P×A)	50,8×76,2×20,8 mm

Material	acero, niquelado
Longitud del cable	3 m
Montaje - disipación de fuerzas	Agujero roscado M12
Montaje - aplicación de fuerza	Agujero roscado M12

## Funciones

Protección IP - unidad completa	IP67
---------------------------------	------

## Condiciones medioambientales

Temperatura ambiental [Min]	-35 °C
Temperatura ambiental [Max]	65 °C
Temperatura de uso [Min]	-10 °C
Temperatura de uso [Max]	40 °C
Temperatura de almacenamiento [Min]	-40 °C
Temperatura de almacenamiento [Max]	70 °C

## Homologación

Marca CE	✓
----------	---

## Servicios

Número de artículo para calibración de fábrica (fuerza de tracción)	961-164V
Número de artículo para calibración de fábrica (fuerza de tracción/fuerza de compresión)	961-364V

## Embalaje y envío

Plazo de entrega	1 d
Dimensiones del embalaje (A×P×A)	185×155×60 mm
Método de envío	Servicio de paquetes
Peso neto aprox.	0,55 kg
Peso bruto aprox.	0,65 kg
Peso de envío	0,617 kg

## Pictogramas

### STANDARD



### OPTION

