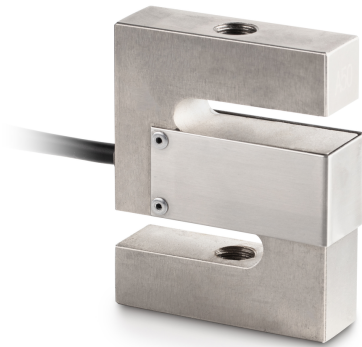


# SAUTER CS 6000-3Q1

**KERN**

Cellule de mesure « S » 6 pointes en acier galvanisé pour la mesure de la force et de la masse



## Catégorie

Marque	Sauter
Catégorie de produits	Cellule de mesure
Groupe de produit	Capteur de pesage/de force
Famille de produits	CS Q1

## Système de mesure

Portée [Max]	6000 kg
Plage de mesure force [Max] (N)	60 kN
Directions de force	traction compression
Connexion de cellule de pesée	6-conducteurs
Capteur OIML classe	C3
Cellule de pesée - résolution (étalonnable)	3000 e
Cellule de pesée - Valeur caractéristique - Nominal	2 mV/V
Cellule de pesée - Valeur caractéristique - Variance	0,002 mV/V
Cellule de pesée Y-valeur	10000
Cellule de pesée - erreur combinée	0,017%
Cellule de pesée charge morte [Min] (%)	0%
Applications de mesure	force masse
Cellule de pesée d'entrée - nominal	400 Ω
Cellule de pesée résistance de sortie - nominal	350 Ω
Capteur résistance d'isolement - [Min]	5000 MΩ
Cellule de pesée d'alimentation recommandée [Min]	10 V

Cellule de pesée tension d'alimentation recommandée [Max]	15 V
Cellule de pesée d'entrée - variance	20 Ω
Cellule de pesée résistance de sortie - variance	3 Ω

## Forme de construction

Forme	Capteur en forme "S"
Dimensions (L×P×H)	120×100×45 mm
Matériau	acier, nickelé
Longueur de câble	5 m
Montage - évacuation des forces	Trou fileté M24 × 2
Montage - Application de la force	Trou fileté M24 × 2

## Fonctions

Protection IP - dispositif complet	IP67
------------------------------------	------

## Conditions environnementales

Température ambiante [Min]	-10 °C
Température ambiante [Max]	40 °C
Température de stockage [Min]	-30 °C
Température de stockage [Max]	70 °C

## Homologation

Sigle CE	✓
----------	---

## Services

Numéro d'article pour étalonnage usine (force de traction)	961-166V
Numéro d'article pour étalonnage usine (force de compression)	961-266V
Numéro d'article pour étalonnage usine (force de traction/force de compression)	961-366V

## Emballage & expédition

Délais de livraison	1 d
Dimensions emballage (L×P×H)	220×135×100 mm
Mode de livraison	Service de colis
Poids net env.	3,4 kg
Poids brut env.	3,6 kg
Poids d'expédition	3,481 kg

# SAUTER CS 6000-3Q1

**KERN**

Cellule de mesure « S » 6 pointes en acier galvanisé pour la mesure de la force et de la masse

## Pictogrammes

### STANDARD

---



### OPTION

---

