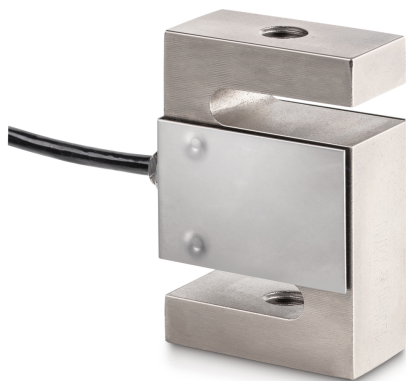


KERN CS 600-3P1

KERN

Cella di misura "S" a 4 conduttori in acciaio nichelato per misurazione di forza e massa



Lunghezza cavo	3 m
Montaggio - dissipazione della forza	Foro filettato M12
Montaggio - applicazione della forza	Foro filettato M12

Funzioni

Protetta IP - unità completa	IP67
------------------------------	------

Condizioni ambientali

Temperatura ambiente [Min]	-35 °C
Temperatura ambiente [Max]	65 °C
Utilizzare la temperatura [Min]	-10 °C
Utilizzare la temperatura [Max]	40 °C
Temperatura di stoccaggio [Min]	-40 °C
Temperatura di stoccaggio [Max]	70 °C

Omologazione

Marchio CE	✓
------------	---

Servizi

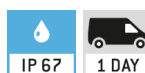
Numero di articolo per calibrazione di fabbrica (forza di trazione)	961-164V
Numero di articolo per calibrazione di fabbrica (forza di trazione/forza di compressione)	961-364V

Imballaggio e spedizione

Tempi di consegna	1 d
Dimensioni imballaggio (L×P×H)	185×155×60 mm
Metodo di spedizione	Servizio pacchi
Peso netto ca.	0,55 kg
Peso lordo ca.	0,65 kg
Peso di spedizione	0,615 kg

Pittogrammi

STANDARD



OPTION



Categoria

Marchio	Sauter
Categoria di prodotto	Cella di misura
Gruppo di prodotti	Cella di carico/di misura della forza
Famiglia di prodotti	CS P1

Sistema di misura

Portata [Max]	600 kg
Campo di misura forza [Max] (N)	6 kN
Directione de la forza	trazione compressione
Collegamento della celle di carico	4-conduttori
Celle di carico OIML classe	C3
Celle di carico - Risoluzione (calibrabile)	3000 e
Cella di carico - Valore caratteristico - nominale	2 mV/V
Celle di carico - Y-valore	10000
Celle di carico - Errore combinato	0,02%

Applicazioni di misura	forza massa
------------------------	----------------

Cella di carico - Resistenza di entrata - nominale	350 Ω
--	-------

Cella di carico - Resistenza di uscita - nominale	351 Ω
---	-------

Cella di carico - Resistenza di isolamento - [Min]	500 MΩ
--	--------

Design

Struttura	Cella a forma di "S"
Dimensioni (L×P×A)	50,8×76,2×20,8 mm
Materiale	acciaio, nichelato