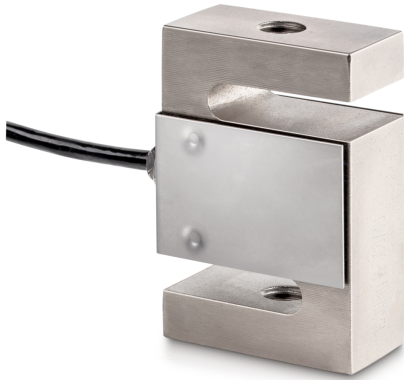


SAUTER CS 600-3P1

KERN

Cellule de mesure « S » 4 fils en acier nickelé pour la mesure de la force et de la masse



Forme	Capteur en forme "S"
Dimensions (L×P×H)	50,8×76,2×20,8 mm
Longueur de câble	3 m
Montage - Application de la force	Trou fileté M12
Montage - évacuation des forces	Trou fileté M12

Conditions environnementales

Température ambiante [Min]	-35 °C
Température ambiante [Max]	65 °C
Température d'utilisation [Min]	-10 °C
Température d'utilisation [Max]	40 °C
Température de stockage [Min]	-40 °C
Température de stockage [Max]	70 °C

Homologation

Sigle CE	✓
----------	---

Services

Numéro d'article pour étalonnage usine (force de traction)	961-164V
Numéro d'article pour étalonnage usine (force de traction/force de compression)	961-364V

Informations sur le produit

GTIN/Numéro EAN	4045761221574
Numéro de marchandise	90249000
Classification REACH	pas de substances interdites

Emballage & expédition

Mode de livraison	Service de colis
Délais de livraison	1 d
Dimensions emballage (L×P×H)	185×155×60 mm
Poids net env.	0,55 kg
Poids brut env.	0,65 kg
Poids d'expédition	0,615 kg

Catégorie

Marque	Sauter
Catégorie de produits	Cellule de mesure
Groupe de produit	Capteur de pesage/de force
Famille de produits	CS P1

Système de mesure

Portée [Max]	600 kg
Plage de mesure force [Max] (N)	6 kN
Alimentation + Couleur	rouge
Alimentation - Couleur	noir
Cellule de pesée Y-valeur	10000
Cellule de pesée - erreur combinée	0,02%
Capteur résistance d'isolement - [Min]	500 MΩ
Cellule de pesée d'alimentation recommandée [Min]	5 V
Cellule de pesée d'entrée - nominal	350 Ω
Cellule de pesée résistance de sortie - nominal	351 Ω
Applications de mesure	force masse
Cellule de pesée - Valeur caractéristique - Nominal	2 mV/V
Surcharge sûre	150%

Fonctions

Protection IP - dispositif complet	IP67
------------------------------------	------

Forme de construction

Matériau	acier, nickelé
----------	----------------

SAUTER CS 600-3P1

KERN

Cellule de mesure « S » 4 fils en acier nickelé pour la mesure de la force et de la masse

Pictogrammes

STANDARD



OPTION

