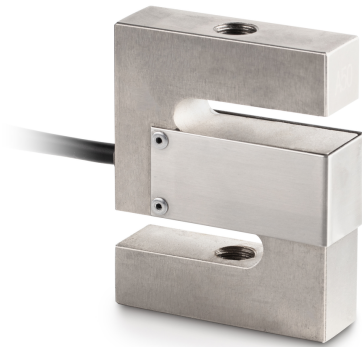


KERN CS 5000-3Q1

KERN

Célula de medição "S" de seis condutoras de aço niquelado para medições de força de massa



Categoria

Marca	Sauter
Categoria de produto	Célula de medição
Grupo de produto	Célula de pesagem/de medição de força
Família de produto	CS Q1

Sistema de medição

Gama de pesagem [Max]	5000 kg
Gama de medição força [Max] (N)	50 kN
Direcções da força	tração pressão
Ligação da célula de pesagem	6-condutores
Célula de pesagem OIML classe	C3
Célula de pesagem resolução (calibrável)	3000 e
Célula de pesagem - valor característico - nominal	2 mV/V
Célula de pesagem - valor característico - variância	0,002 mV/V
Célula de pesagem - Y-valor	10000
Célula de pesagem - Erro combinado	0,017%
Célula de pesagem - carga morta [Min] (%)	0%
Aplicações de medição	força missa
Célula de pesagem - resistência de entrada - nominal	400 Ω
Célula de pesagem - resistência de saída - nominal	350 Ω
Célula de pesagem - resistência de isolamento - [Min]	5000 M Ω

Célula de pesagem - tensão de alimentação recomendada [Min]	10 V
Célula de pesagem - tensão de alimentação recomendada [Max]	15 V
Célula de pesagem - resistência de entrada - variância	20 Ω
Célula de pesagem - resistência de saída - variância	3 Ω

Desenho

Forma de construção	Célula em forma de S
Dimensões (L×P×A)	120×100×45 mm
Material	aço, niquelado
Comprimento do cabo	5 m
Montagem - dissipação de força	Furo roscado M24 × 2
Montagem - aplicação de força	Furo roscado M24 × 2

Funções

Protecção IP - unidade completa	IP67
---------------------------------	------

Condições ambientais

Temperatura ambiente [Min]	-10 °C
Temperatura ambiente [Max]	40 °C
Temperatura de armazenamento [Min]	-30 °C
Temperatura de armazenamento [Max]	70 °C

Homologação

Sinal CE	✓
----------	---

Serviços

Número do artigo para calibração de fábrica (força de tração)	961-165V
Número do artigo para calibração de fábrica (força de pressão)	961-265V
Número do artigo para calibração de fábrica (força de tração/força de pressão)	961-365V

Embalagem e expedição

Prazos de fornecimento	1 d
Dimensões da embalagem (L×P×A)	220×135×100 mm
Peso líquido	3,3 kg
Método de envio	Serviço de encomendas
Peso líquido aprox.	3,4 kg
Peso bruto aprox.	3,6 kg
Peso de envio	3,51 kg

KERN CS 5000-3Q1



Célula de medição "S" de seis condutoras de aço niquelado para medições de força de massa

Pictogramas

STANDARD



OPTION

