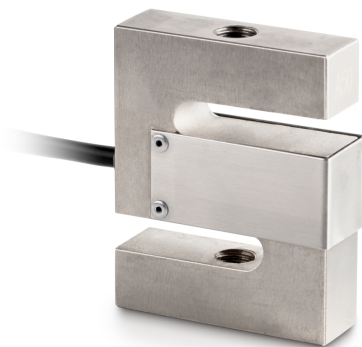


SAUTER CS 5000-3Q1

KERN

6-draads-"S"-meetcel van vernikkeld staal voor kracht- en massametingen



Categorie

Merk	Sauter
Productcategorie	Meetcel
Productgroep	Weeg-/krachtmeetcel
Productfamilie	CS Q1

Meetsysteem

Weegbereik [Max]	5000 kg
Meetbereik kracht [Max] (N)	50 kN
Weegcel - karakteristieke waarde - nominaal	2 mV/V
Weegcel - karakteristieke waarde - variantie	0,002 mV/V
Weegcel OIML klasse	C3
Weegcel - verbinding	6-draads
Spanningstoevoer + Kleur	groen
Spanningstoevoer - Kleur	zwart
Signaal + Kleur	rood
Signaal - Kleur	wit
Sense + Kleur	blauw
Sense - Kleur	geel
Weegcel - resolutie (kalibreerbaar)	3000 e
Weegcel - dode lading [Min] (%)	0%
Meetapplicaties	kracht massa
Krachtrichtingen	trek druk
Weegcel - Y-waarde	10000
Weegcel - ingangsweerstand - nominaal	400 Ω
Weegcel - ingangsweerstand - variantie	20 Ω

Weegcel - Uitgangsweerstand - nominaal	350 Ω
Weegcel - Uitgangsweerstand - variantie	3 Ω
Weegcel - aanbevolen voedingsspanning [Min]	10 V
Weegcel - aanbevolen voedingsspanning [Max]	15 V
Weegcel - isolatieweerstand - [Min]	5000 M Ω
Weegcel - Gecombineerde fout	0,017%
Temperatuurcoëfficiënt - karakteristieke waarde	$\leq \pm 0.006\%Sn/5^\circ C$
Tolerantie nulsignaal	$\pm 2.0\%Sn$
Temperatuurcoëfficiënt - nulsignaal	$\leq \pm 0.01\%Sn/5^\circ C$
Kruipfout (30 minuten)	$\leq \pm 0.016\%Sn$
Veilige overbelasting	150%
Breukbelasting	300%

Funcities

Bescherming IP - complete unit	IP67
--------------------------------	------

Ontwerp

Materiaal	staal, vernikkeld
Bouwworm	"S" vormige cel
Afmetingen (BxDxH)	120x100x45 mm
Kabellengte	5 m
Montage - krachttoepassing	Tapgat M24 x 2
Montage - krachtverdeling	Tapgat M24 x 2

Milieuomstandigheden

Omgevingstemperatuur [Min]	-10 $^\circ C$
Omgevingstemperatuur [Max]	40 $^\circ C$
Opslagtemperatuur [Min]	-30 $^\circ C$
Opslagtemperatuur [Max]	70 $^\circ C$

Approval

CE-teken	✓
----------	---

Diensten

Artikelnummer voor fabriekskalibratie (drukkracht)	961-265V
Artikelnummer voor fabriekskalibratie (trekkracht)	961-165V
Artikelnummer voor fabriekskalibratie (trekkracht/drukkracht)	961-365V

SAUTER CS 5000-3Q1

KERN

6-draads-"S"-meetcel van vernikkeld staal voor kracht- en massametingen

Productinformatie

GTIN/EAN-nummer	404576 1222052
Goederencode	90249000
REACH classificatie	geen verboden stoffen

Verpakking & verzending

Verzendmethode	Pakketdienst
Levertijden	1 d
Afmetingen verpakking (B×D×H)	220×135×100 mm
Nettogewicht ca.	3,4 kg
Brutogewicht ca.	3,6 kg
Verzendgewicht	3,51 kg

Pictogrammen

STANDARD



OPTION

