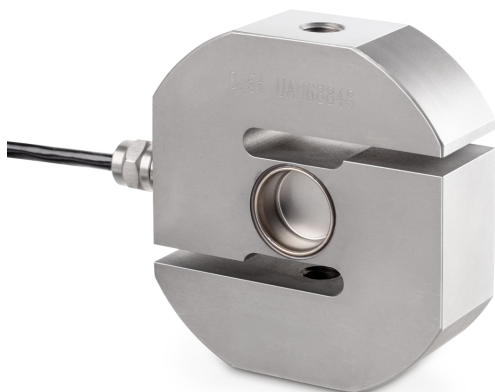


KERN CS 5000-3P2

KERN

"S"-weeg-/krachtmeetcel van roestvrij staal



Montage - krachttoepassing

Tapgat M24 × 2

Funcities

Bescherming IP - complete unit IP68

Milieuomstandigheden

Omgevingstemperatuur [Min] -35 °C

Omgevingstemperatuur [Max] 65 °C

Gebruikstemperatuur [Min] -10 °C

Gebruikstemperatuur [Max] 40 °C

Opslagtemperatuur [Min] -40 °C

Opslagtemperatuur [Max] 70 °C

Approval

CE-teken ✓

Diensten

Artikelnummer voor
fabriekskalibratie (trekkracht) 961-165V

Artikelnummer voor
fabriekskalibratie (drukkracht) 961-265V

Artikelnummer voor
fabriekskalibratie (trekkracht/
drukkracht) 961-365V

Verpakking & verzending

Levertijden 1 d

Afmetingen verpakking (B×D×H) 215×220×150 mm

Nettogewicht 2,375 kg

Verzendmethode Pakketdienst

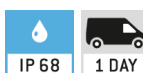
Nettogewicht ca. 2,4 kg

Brutogewicht ca. 3,0 kg

Verzendgewicht 2,964 kg

Pictogrammen

STANDARD



OPTION



Categorie

Merk	Sauter
Productcategorie	Meetcel
Productgroep	Weeg-/krachtmeetcel
Productfamilie	CS P2

Meetsysteem

Weegbereik [Max] 5000 kg

Meetbereik kracht [Max] (N) 50 kN

Krachtrichtingen trek
druk

Weegcel - verbinding 4-draads

Weegcel OIML klasse C3

Weegcel - resolutie (kalibreerbaar) 3000 e

Weegcel - karakteristieke waarde -
nominaal 2 mV/V

Weegcel - Y-waarde 12000

Weegcel - Gecombineerde fout 0,023%

Weegcel - dode lading [Min] (%) 0%

Meetapplicaties kracht
massa

Weegcel - ingangsweerstand -
nominaal 350 Ω

Weegcel - Uitgangsweerstand -
nominaal 355 Ω

Weegcel - isolatieweerstand - [Min] 5000 MΩ

Ontwerp

Bouwworm "S" vormige cel

Afmetingen (B×D×H) 92×86×50 mm

Materiaal roestvrij staal

Kabellengte 6 m

Montage - krachtverdeling Tapgat M24 × 2