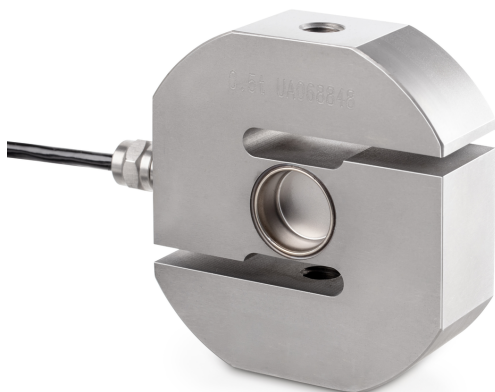


KERN CS 5000-3P2

KERN

Célula de pesaje/de carga "S" de acero inoxidable



Diseño

Forma constructiva	Célula de forma "S"
Dimensiones (A×P×A)	92×86×50 mm
Material	acero inoxidable
Longitud del cable	6 m
Montaje - disipación de fuerzas	Agujero roscado M24 × 2
Montaje - aplicación de fuerza	Agujero roscado M24 × 2

Funciones

Protección IP - unidad completa	IP68
---------------------------------	------

Condiciones medioambientales

Temperatura ambiental [Min]	-35 °C
Temperatura ambiental [Max]	65 °C
Temperatura de uso [Min]	-10 °C
Temperatura de uso [Max]	40 °C
Temperatura de almacenamiento [Min]	-40 °C
Temperatura de almacenamiento [Max]	70 °C

Homologación

Marca CE	✓
----------	---

Servicios

Número de artículo para calibración de fábrica (fuerza de tracción)	961-165V
Número de artículo para calibración de fábrica (fuerza de compresión)	961-265V
Número de artículo para calibración de fábrica (fuerza de tracción/fuerza de compresión)	961-365V

Embalaje y envío

Plazo de entrega	1 d
Dimensiones del embalaje (A×P×A)	215×220×150 mm
Método de envío	Servicio de paquetes
Peso neto aprox.	2,4 kg
Peso bruto aprox.	3,0 kg
Peso de envío	2,964 kg

Categoría

Marca	Sauter
Categoría de producto	Célula de medición
Grupo de producto	Célula de pesaje/de carga
Familia de productos	CS P2

Sistema de medición

Campo de pesaje [Max]	5000 kg
Rango de medición fuerza [Max] (N)	50 kN
Direcciones de la fuerza	tracción compresión
Conexión de la célula de pesaje	4 conductores
Célula de pesaje OIML clase	C3
Célula de pesaje - Resolución (calibrable)	3000 e
Célula de pesaje - Valor característico - nominal	2 mV/V
Célula de pesaje Y-valor	12000
Célula de pesaje - Error combinado	0,023%
Célula de pesaje - Carga muerta [Min] (%)	0%
Aplicaciones de medición	fuerza masa
Célula de pesaje - Resistencia de entrada - nominal	350 Ω
Célula de pesaje - Resistencia de salida - nominal	355 Ω
Célula de pesaje - Resistencia de aislamiento - [Min]	5000 MΩ

KERN CS 5000-3P2

Célula de pesaje/de carga "S" de acero inoxidable

KERN

Pictogramas

STANDARD



OPTION

