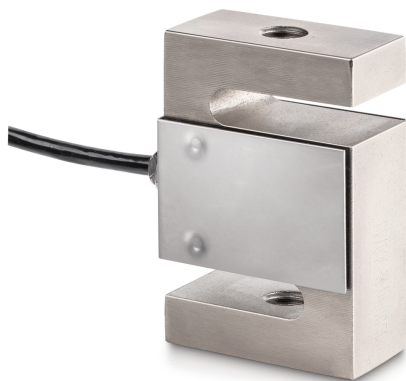


# KERN CS 5000-3P1

**KERN**

Cella di misura "S" a 4 conduttori in acciaio nichelato per misurazione di forza e massa



|                                      |                          |
|--------------------------------------|--------------------------|
| Dimensioni (L×P×A)                   | 76,2×101,6×27,2 mm       |
| Materiale                            | acciaio, nichelato       |
| Lunghezza cavo                       | 6 m                      |
| Montaggio - applicazione della forza | Foro filettato M20 × 1,5 |
| Montaggio - dissipazione della forza | Foro filettato M20 × 1,5 |

## Funzioni

|                              |      |
|------------------------------|------|
| Protetta IP - unità completa | IP67 |
|------------------------------|------|

## Condizioni ambientali

|                                 |        |
|---------------------------------|--------|
| Temperatura ambiente [Min]      | -35 °C |
| Temperatura ambiente [Max]      | 65 °C  |
| Utilizzare la temperatura [Min] | -10 °C |
| Utilizzare la temperatura [Max] | 40 °C  |
| Temperatura di stoccaggio [Min] | -40 °C |
| Temperatura di stoccaggio [Max] | 70 °C  |

## Imballaggio e spedizione

|                                |                 |
|--------------------------------|-----------------|
| Tempi di consegna              | 1 d             |
| Dimensioni imballaggio (L×P×H) | 205×170×60 mm   |
| Peso netto                     | 1,36 kg         |
| Metodo di spedizione           | Servizio pacchi |
| Peso netto ca.                 | 1,4 kg          |
| Peso lordo ca.                 | 1,6 kg          |
| Peso di spedizione             | 1,46 kg         |

## Servizi

|   |          |
|---|----------|
| Numero di articolo per calibrazione di fabbrica (forza di trazione)                       | 961-165V |
| Numero di articolo per calibrazione di fabbrica (forza di compressione)                   | 961-265V |
| Numero di articolo per calibrazione di fabbrica (forza di trazione/forza di compressione) | 961-365V |

## Pittogrammi

### STANDARD



### OPTION



## Categoria

|                       |                                       |
|-----------------------|---------------------------------------|
| Marchio               | Sauter                                |
| Categoria di prodotto | Cella di misura                       |
| Gruppo di prodotti    | Cella di carico/di misura della forza |
| Famiglia di prodotti  | CS P1                                 |

## Sistema di misura

|  |                          |
|--|--------------------------|
| Portata [Max]                                      | 5000 kg                  |
| Directione de la forza                             | trazione<br>compressione |
| Cella di carico - Resistenza di uscita - nominale  | 351 Ω                    |
| Cella di carico - Resistenza di isolamento - [Min] | 500 MΩ                   |
| Collegamento della celle di carico                 | 4-conduttori             |
| Cella di carico - Peso morto [Min] (%)             | 0%                       |
| Celle di carico - Y-valore                         | 10000                    |
| Cella di carico - Resistenza di entrata - nominale | 350 Ω                    |
| Applicazioni di misura                             | forza<br>massa           |
| Celle di carico - Errore combinato                 | 0,02%                    |
| Cella di carico - Valore caratteristico - nominale | 2 mV/V                   |
| Celle di carico OIML classe                        | C3                       |

## Omologazione

|            |   |
|------------|---|
| Marchio CE | ✓ |
|------------|---|

## Design

|           |                      |
|-----------|----------------------|
| Struttura | Cella a forma di "S" |
|-----------|----------------------|