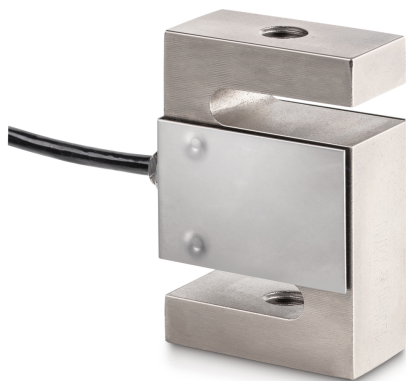


SAUTER CS 5000-3P1

KERN

Célula de medición "S" de 4 conductores de acero niquelado para mediciones de fuerza y de masa



Diseño

Forma constructiva	Célula de forma "S"
Dimensiones (A×P×A)	76,2×101,6×27,2 mm
Material	acero, niquelado
Longitud del cable	6 m
Montaje - disipación de fuerzas	Agujero roscado M20 × 1,5
Montaje - aplicación de fuerza	Agujero roscado M20 × 1,5

Funciones

Protección IP - unidad completa	IP67
---------------------------------	------

Condiciones medioambientales

Temperatura ambiental [Min]	-35 °C
Temperatura ambiental [Max]	65 °C
Temperatura de uso [Min]	-10 °C
Temperatura de uso [Max]	40 °C
Temperatura de almacenamiento [Min]	-40 °C
Temperatura de almacenamiento [Max]	70 °C

Homologación

Marca CE	✓
----------	---

Servicios

Número de artículo para calibración de fábrica (fuerza de tracción)	961-165V
Número de artículo para calibración de fábrica (fuerza de compresión)	961-265V
Número de artículo para calibración de fábrica (fuerza de tracción/fuerza de compresión)	961-365V

Embalaje y envío

Plazo de entrega	1 d
Dimensiones del embalaje (A×P×A)	205×170×60 mm
Método de envío	Servicio de paquetes
Peso neto aprox.	1,4 kg
Peso bruto aprox.	1,6 kg
Peso de envío	1,46 kg

Categoría

Marca	Sauter
Categoría de producto	Célula de medición
Grupo de producto	Célula de pesaje/de carga
Familia de productos	CS P1

Sistema de medición

Campo de pesaje [Max]	5000 kg
Rango de medición fuerza [Max] (N)	50 kN
Direcciones de la fuerza	tracción compresión
Conexión de la célula de pesaje	4 conductores
Célula de pesaje OIML clase	C3
Célula de pesaje - Resolución (calibrable)	3000 e
Célula de pesaje - Valor característico - nominal	2 mV/V
Célula de pesaje Y-valor	10000
Célula de pesaje - Error combinado	0,02%
Célula de pesaje - Carga muerta [Min] (%)	0%
Aplicaciones de medición	fuerza masa
Célula de pesaje - Resistencia de entrada - nominal	350 Ω
Célula de pesaje - Resistencia de salida - nominal	351 Ω
Célula de pesaje - Resistencia de aislamiento - [Min]	500 MΩ

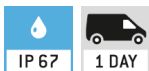
SAUTER CS 5000-3P1



Célula de medición "S" de 4 conductores de acero niquelado para mediciones de fuerza y de masa

Pictogramas

STANDARD



OPTION

