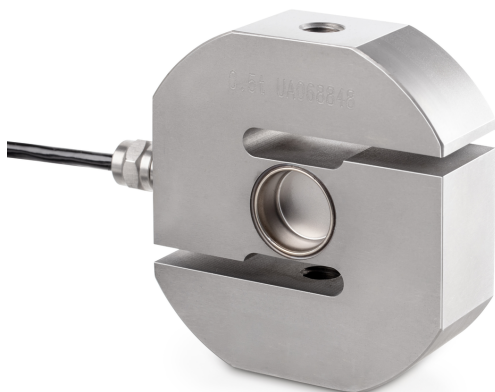


KERN CS 500-3P2

KERN

Capteur de pesage/de force « S » en inox



Matériau	acier inox
Longueur de câble	6 m
Montage - évacuation des forces	Trou fileté M12
Montage - Application de la force	Trou fileté M12

Fonctions

Protection IP - dispositif complet	IP68
------------------------------------	------

Conditions environnementales

Température ambiante [Min]	-35 °C
Température ambiante [Max]	65 °C
Température d'utilisation [Min]	-10 °C
Température d'utilisation [Max]	40 °C
Température de stockage [Min]	-40 °C
Température de stockage [Max]	70 °C

Homologation

Sigle CE	✓
----------	---

Services

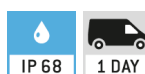
Numéro d'article pour étalonnage DAkkS (force de traction)	963-163V
Numéro d'article pour étalonnage DAkkS (force de compression)	963-263V
Numéro d'article pour étalonnage DAkkS (force de traction/force de compression)	963-363V

Emballage & expédition

Délais de livraison	1 d
Dimensions emballage (L×P×H)	205×170×60 mm
Poids net	1,36 kg
Mode de livraison	Service de colis
Poids net env.	1,4 kg
Poids brut env.	1,6 kg
Poids d'expédition	1,46 kg

Pictogrammes

STANDARD



OPTION



Catégorie

Marque	Sauter
Catégorie de produits	Cellule de mesure
Groupe de produit	Capteur de pesage/de force
Famille de produits	CS P2

Système de mesure

Portée [Max]	500 kg
Plage de mesure force [Max] (N)	5 kN
Directions de force	traction compression
Connexion de cellule de pesée	4-conducteurs
Capteur OIML classe	C3
Cellule de pesée - résolution (étalonnable)	3000 e
Cellule de pesée - Valeur caractéristique - Nominal	2 mV/V
Cellule de pesée Y-valeur	12000
Cellule de pesée - erreur combinée	0,023%
Cellule de pesée charge morte [Min] (%)	0%
Applications de mesure	force masse
Cellule de pesée d'entrée - nominal	350 Ω
Cellule de pesée résistance de sortie - nominal	355 Ω
Capteur résistance d'isolement - [Min]	5000 MΩ

Forme de construction

Forme	Capteur en forme "S"
Dimensions (L×P×H)	92×86×50 mm