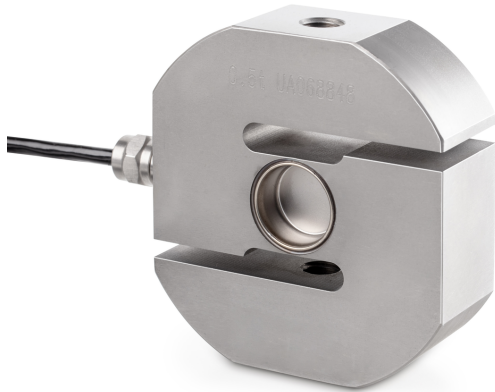


# KERN CS 500-3P2

# KERN

"S"-Wäge-/Kraftmesszelle aus rostfreiem Stahl



Montage - Krafteinleitung

Gewindebohrung M12

## Funktionen

IP-Schutz - Kompletgerät IP68

## Umgebungsbedingungen

Umgebungstemperatur [Min] (°C) -35 °C

Umgebungstemperatur [Max] (°C) 65 °C

Verwendungstemperatur [Min] -10 °C

Verwendungstemperatur [Max] 40 °C

Lagertemperatur [Min] -40 °C

Lagertemperatur [Max] 70 °C

## Zulassung

CE Zeichen ✓

## Dienstleistungen

Artikelnummer für DAkS-Kalibrierung (Zugkraft) 963-163V

Artikelnummer für DAkS Kalibrierung (Druckkraft) 963-263V

Artikelnummer für DAkS Kalibrierung (Zugkraft/Druckkraft) 963-363V

## Verpackung & Versand

Lieferzeit 1 d

Abmessungen Verpackung (B×T×H) 205×170×60 mm

Nettogewicht 1,36 kg

Versandart Paketdienst

Nettogewicht ca. 1,4 kg

Bruttogewicht ca. 1,6 kg

Versandgewicht 1,46 kg

## Piktogramme

### STANDARD



### OPTION



## Kategorie

Marke	Sauter
Produktkategorie	Messzelle
Produktgruppe	Wäge-/Kraftmesszelle
Produktfamilie	CS P2

## Messsystem

Wägebereich [Max]	500 kg
Messbereich Kraft [Max] (N)	5 kN
Kraftrichtungen	Zug Druck
Wägezellen-Verbindung	4-Leiter
Wägezelle OIML-Klasse	C3
Wägezelle - Auflösung (eichfähig)	3000 e
Wägezelle - Kennwert - Nominal	2 mV/V
Wägezelle - Y-Wert	12000
Wägezelle - Kombiniertes Fehler	0,023%
Wägezelle - Totlast [Min] (%)	0%
Messanwendungen	Kraft Masse
Wägezelle - Eingangswiderstand - Nominal	350 Ω
Wägezelle - Ausgangswiderstand - nominal	355 Ω
Wägezelle - Isolationswiderstand - [Min]	5000 MΩ

## Bauform

Bauform	S-Zelle
Abmessungen (B×T×H)	92×86×50 mm
Material	Stahl, rostfrei
Kabellänge	6 m
Montage - Kraftausleitung	Gewindebohrung M12